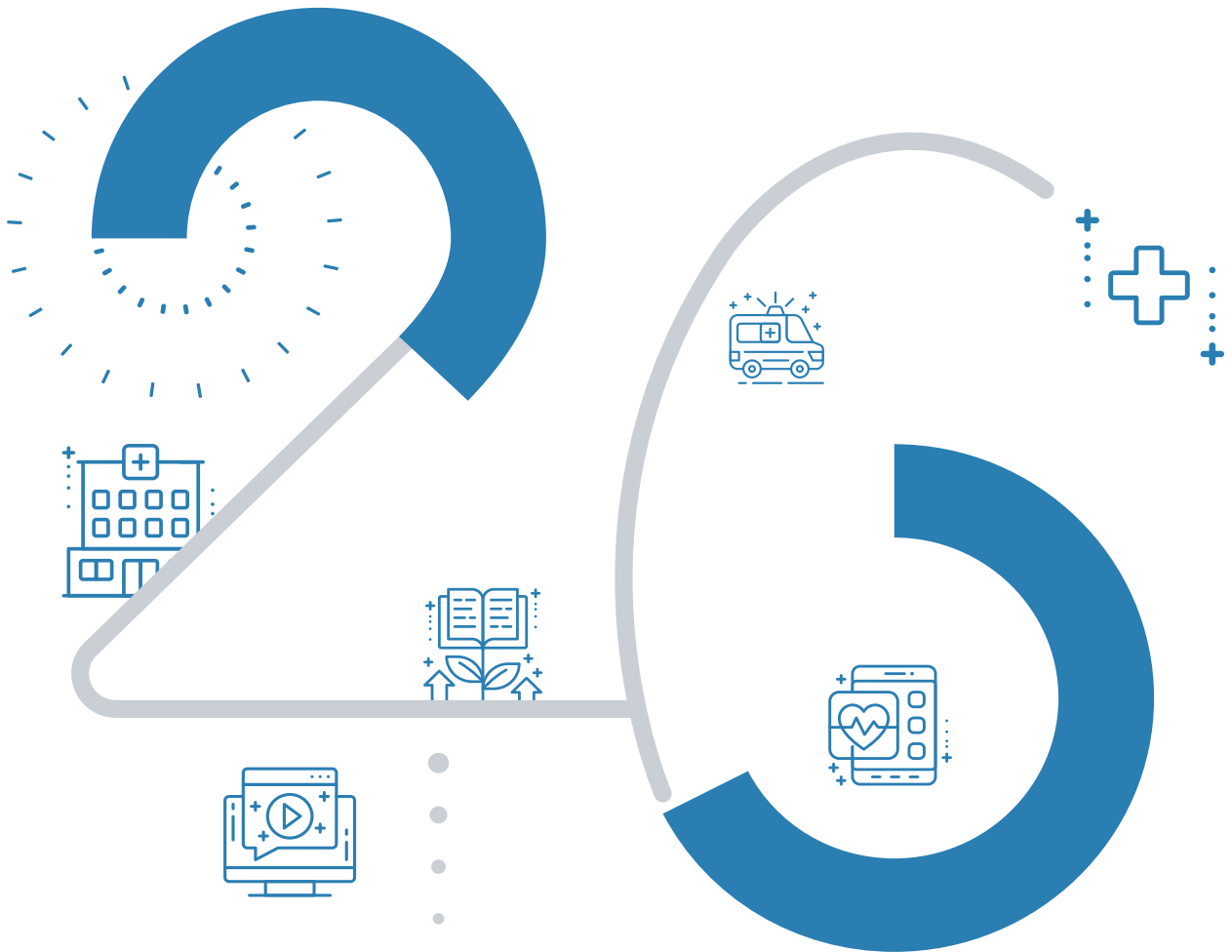




# 2026년 5월

## 간호사직 역량 강화 교육 등록 안내





# 교육과정 개요



교육 담당부서

의료임상교육팀

과정명	대상	교육일정	일수	시간	정원
2026년 중환자 사정 및 임상 판단 시뮬레이션	공공의료기관 중환자실 간호사 (경력 1~3년 권장)	5. 12.(화) ~ 5. 13.(수)	2	11.5	24
2026년 [교육전담간호사 양성] 기본 실무과정	공공의료기관 신규(2년 이하) 교육전담간호사	5.21.(목) ~ 5.22.(금)	2	13	40
2026년 감염예방관리 Basic - 이해와 실무(1차)	신규(3년 이하) 감염관리 담당 간호사 (공공의료기관 재직자 우선 선발)	5.27.(수) ~ 5.28.(목)	2	13	30



# 교육과정별 세부 계획 ①



## 2026년 중환자 사정 및 임상 판단 시뮬레이션

교육시간	2일(온라인 4시간, 집합 11.5시간)	교육인원	24명
교육일정	5. 12.(화) 09:30 ~ 5. 13.(수) 15:00	교육방법	혼합교육(Blended Learning)
교육대상	공공의료기관 중환자실 간호사(경력 1~3년차 권장)		
교육장소	호텔스카이파크 킹스타운 동대문점 14층 킹스홀 (서울시 중구)		
교육목표	<ul style="list-style-type: none"> <li>· 중환자 계통별 사정 및 간호에 대한 지식을 바탕으로 환자 상태에 기반한 간호중재를 수행할 수 있다.</li> <li>· 중환자 영상검사를 이해하고 사례 기반 스터디를 통해 중환자 상태를 판단하고 사정할 수 있다.</li> </ul>		

일자	모듈	시간	강의내용	교육방법
	사전학습	교육 전까지	소아중환자 이해와 치료	이러닝
5.12. (화)	계통별 간호사정	09:30~10:00 ('30)	과정 소개 및 교육 안내	-
		10:00~12:00 ('120)	순환기계 사정 및 간호	강의/사례
		13:00~15:00 ('120)	호흡기계 사정 및 간호	강의/사례
		15:00~17:00 ('120)	신경계 사정 및 간호	강의/사례
5.13. (수)	중환자 통합 사례 실습	09:00~10:30 ('90)	중환자 영상검사의 이해	강의/사례
		10:30~12:00 ('90)	중환자 사정 Case Study	강의/사례
		13:00~14:30 ('90)	사례별 중환자 사정의 적용	사례/토론
		14:30~15:00 ('30)	교육 수료 및 평가	-

\*교육내용 및 시간 등은 변경될 수 있음

### 기타사항

- **수료기준** : 대면교육 80% 이상 이수, 이러닝(사전학습) 과정 수료, 근태평가 감점 합계 8점 미만  
 ※ 이러닝 사전 이수 방법: <https://www.edunmc.or.kr> 접속 → 교육과정 신청 → 온라인 클래스-이러닝 → '소아중환자'로 검색 → '소아중환자 이해와 치료' 수강  
**\*수강승인자 대상 추후 안내 예정**
- **교육신청방법** : 학습관리시스템 [www.edunmc.or.kr](http://www.edunmc.or.kr) → 의료임상교육에서 신청  
 ※ 교육 신청이 조기 마감될 수 있으며, 인원 초과 시 기관별로 참가 인원 조정함  
 ※ 교육취소는 교육시작일 기준 **14일 전까지** 가능하며, 기관 내 대체자 지정을 권고함  
 위반 시 추후 해당 교육생 또는 소속기관 임직원의 교육대상 선정에 불이익이 있을 수 있음
- **신청기한** : 2026. 3. 25.(수) ~ 4. 3.(금)
- **교육비** : 무료(숙박 2인 1일(랜덤), 중식 제공)  
 ※ 소속기관이 서울에 위치한 경우 숙박 불가능 ※ 교육생 주차지원 불가
- **보수교육** : 미인정
- **담당자 연락처** : 02-6362-3782 (의료임상교육팀 황세연)



# 교육과정별 세부 계획②



## 2026년 [교육전담간호사 양성] 기본 실무과정

교육시간	2일(온라인 2시간, 집합 13시간)	교육인원	40명
교육일정	5. 21.(목) 10:00 ~ 5. 22.(금) 16:30	교육방법	혼합교육(Blended Learning)
교육대상	공공의료기관 신규(2년 이하) 교육전담간호사		
교육장소	호텔스카이파크 킹스타운 동대문점 14층 킹스홀 (서울시 중구)		
교육목표	<ul style="list-style-type: none"> <li>· 교육전담간호사로서의 역할을 정립하고 교육 대상자의 특성을 반영한 교육 프로그램을 효과적으로 운영할 수 있다.</li> <li>· 교육 대상자에 대한 이해와 소통을 바탕으로 갈등 상황을 중재하고 신뢰 관계를 형성할 수 있다.</li> </ul>		

일자	모듈	시간	강의내용	교육방법
	사전학습	교육 전까지	[필수] 인공호흡기(Ventilator) 시뮬레이션	이러닝
5.21. (목)	교육행정	10:00~10:30 ('30)	과정 소개 및 교육 안내	-
	교육과정 기획	10:30~12:30 ('120)	교육 기획의 첫 걸음:교육전담간호사의 역할과 방향	강의/워크숍
		13:30~15:30 ('120)	바로 적용 가능한 신규간호사 교육 프로그램 설계 및 실습	강의/실습
5.22. (금)	교육과정 실행	15:30~17:30 ('120)	사례로 풀어보는 실전 임상 교육	사례/실습
		09:00~11:00 ('120)	성장을 이끄는 이해 기반 코칭과 중재	강의/사례
	교육과정 평가	11:00~12:00 ('60)	성과를 증명하는 교육 평가 및 관리	강의/사례
	교육자료 개발	13:00~16:00 ('180)	한눈에 들어오는 교육 자료 제작 실습	강의/실습
	교육행정	16:30~17:00 ('30)	교육 수료 및 평가	-

\*교육내용 및 시간 등은 변경될 수 있음

### 기타사항

- **수료기준** : 대면교육 80% 이상 이수, 이러닝(사전학습) 과정 수료, 근태평가 감점 합계 8점 미만  
 ※ 이러닝 사전 이수 방법: <https://www.edunmc.or.kr> 접속 → 교육과정 신청 → 온라인 클래스 - 가상시뮬레이션 → '인공호흡기(Ventilator) 시뮬레이션' 수강  
**\*수강승인자 대상 추후 안내 예정**
- **교육신청방법** : 학습관리시스템 [www.edunmc.or.kr](http://www.edunmc.or.kr) → 의료임상교육에서 신청  
 ※ 교육 신청이 조기 마감될 수 있으며, 인원 초과 시 기관별로 참가 인원 조정함  
 ※ 교육취소는 교육시작일 기준 **14일 전까지** 가능하며, 기관 내 대체자 지정을 권고함  
 위반 시 추후 해당 교육생 또는 소속기관 임직원의 교육대상 선정에 불이익이 있을 수 있음
- **신청기한** : 2026. 3. 25.(수) ~ 4. 3.(금)
- **교육비** : 무료(숙박 2인 1일(랜덤), 중식 제공)  
 ※ 소속기관이 서울에 위치한 경우 숙박 불가능 ※ 교육생 주차지원 불가
- **보수교육** : 미인정
- **담당자 연락처** : 02-6362-3769 (의료임상교육팀 정혜리)



# 교육과정별 세부 계획 ③



## 2026년 감염예방관리 Basic - 이해와 실무(1차)

교육시간	2일(온라인 3시간, 집합 13시간)	교육인원	30명
교육일정	5. 27.(수) 09:30 ~ 5. 28.(목) 16:00	교육방법	혼합교육(Blended Learning)
교육대상	신규(3년 이하) 감염관리 담당 간호사(공공의료기관 재직자 우선 선발)		
교육장소	호텔스카이파크 킹스타운 동대문점 14층 킹스홀 (서울시 중구)		
교육목표	<ul style="list-style-type: none"> <li>· 감염예방 원칙을 이해하고, 감염관리 전담자로서 주요 감염예방 활동을 수행하고 지도할 수 있다.</li> <li>· 감염관리지표를 기반으로 문제를 분석하고, 예방전략 및 커뮤니케이션을 통해 감염관리 활동을 운영할 수 있다.</li> </ul>		

일자	모듈	시간	강의내용	교육방법
사전학습		교육 전까지	[필수] 병원 감염 예방·관리 기본 과정	이러닝
5.27. (수)	교육행정	09:30~10:00 ('30)	과정 소개 및 교육 안내	-
	감염 예방 체계	10:00~11:00 ('60)	왜 감염은 반복되는가: 병원 내 전파 구조 읽기	강의/사례
		11:00~12:00 ('60)	실수를 줄이는 표준주의: 현장에서 무너지는 순간들	강의/사례
	감염 예방 실무	13:00~15:00 ('120)	감염관리의 핵심 전략: 손위생과 환경관리의 통합적 접근	강의/사례
15:00~17:00 ('120)		Level D 실전: 착용부터 지도까지	강의/실습	
5.28. (목)	감염관리 운영 기초	09:30~10:30 ('60)	숫자로 보는 감염: 감염률 제대로 읽기	강의/사례
		10:30~11:30 ('60)	의료기관 종사자 감염노출사고: 초기 대응부터 관리까지	강의/사례
	감염관리 운영 실무	11:30~13:00 ('90)	감염률을 낮추는 설계 : 주요 의료감염 예방부터 우리 병원 프로토콜 설계까지	강의/사례
		14:00~15:30 ('90)	현장에서 통하는 커뮤니케이션 전략	사례/실습
	교육행정	15:30~16:00 ('30)	교육 수료 및 평가	-

\*교육내용 및 시간 등은 변경될 수 있음

### 기타사항

- **수료기준** 대면교육 80% 이상 이수, 이러닝(사전학습) 과정 수료, 근태평가 감점 합계 8점 미만  
 ※ 이러닝 사전 이수 방법: <https://www.edunmc.or.kr> 접속 → 교육과정 신청 → 온라인 클래스-이러닝 → '병원 감염 예방·관리 기본 과정' 수강  
**\*수강승인자 대상 추후 안내 예정**
- **교육신청방법** : 학습관리시스템 [www.edunmc.or.kr](http://www.edunmc.or.kr) → 의료임상교육에서 신청  
 ※ 교육 신청이 조기 마감될 수 있으며, 인원 초과 시 기관별로 참가 인원 조정함  
 ※ 교육취소는 교육시작일 기준 **14일 전까지** 가능하며, 기관 내 대체자 지정을 권고함  
 위반 시 추후 해당 교육생 또는 소속기관 임직원의 교육대상 선정에 불이익이 있을 수 있음
- **신청기한** : 2026. 3. 25.(수) ~ 4. 3.(금)
- **교육비** : 무료(숙박 2인 1일(랜덤), 중식 제공)  
 ※ 소속기관이 서울에 위치한 경우 숙박 불가 ※ 교육생 주차지원 불가
- **보수교육** : 미인정
- **담당자 연락처** : 02-6362-3748 (의료임상교육팀 이예원)



# 교육신청 및 기타안내



## 1. 교육신청방법

### 교육신청

#### 신청방법

- 1 국립중앙의료원 공공보건의료교육훈련센터 홈페이지(www.edunmc.or.kr) 접속
- 2 회원가입 후 로그인 (기존 회원의 경우 로그인)
- 3 교육신청 > 교육명 > 신청 클릭

The screenshot shows the website interface for the National Medical Center Education & Training Center. At the top, there are logos for the National Medical Center and the Education & Training Center, along with a search bar and a 'Click' button for login. The main navigation menu includes '소개', '교육안내', '교육과정 신청', '커뮤니티', '자료실', and '마이페이지'. The central banner features a group of diverse people pointing towards the text: '국민을 품다, 건강을 잇다, 행복을 담다, 공공의료!' (Embrace the people, connect health, hold happiness, public medical care!). Below this, a description states that the center aims to improve public health through various education programs and services. At the bottom, there is a 'Click' button and a row of six service icons: '공공보건교육' (Public Health Education), '의료임상교육' (Medical Clinical Education), '방문교육' (Home Education), '위기대응교육' (Crisis Response Education), '이러닝' (e-learning), and '가상시뮬레이션' (Virtual Simulation).



### 3. 교육자료 다운로드

#### ▶ 교육자료

The screenshot shows the 'My Page' (마이페이지) section of the National Medical Center website. The navigation bar includes '소개', '교육안내', '교육과정 신청', '커뮤니티', '자료실', and '마이페이지' (highlighted with a 'Click' callout). The main content area is titled '나의 학습이력' (My Learning History) and contains three sections: '나의 교육현황' (My Education Status), '공지사항' (Notice), and '수강신청한 교육' (Enrolled Courses). The '수강신청한 교육' section shows a course titled '2025년 기본 심폐소생술(KBLS Provider) 시뮬레이션' (2025 Basic Life Support (BLS) Provider Simulation) with a 'Click' callout pointing to the course name. A '접수하기' (Apply) button is visible at the bottom right of the course entry.

나의 교육현황	공지사항
최근 접속일시 2022.11.24 09:12:14	• [언론보도] 국립중앙의료원, 「2022년 공공보건의료 관리부장 포럼」 성료
수강중인 과정 0개 (총 이수시간 : 35.0 시간)	• (동향분석) 공공의료 INSIGHT 2022년 1호
수강완료과정 8개 (집합교육 : 6개   온라인교육 : 2개)	• [언론보도] 국립중앙의료원, 「제1기 HRD전문가 양성 교육」 실시

수강신청한 교육
<b>실시간 온라인</b> <b>의류검산 교육(간호사)</b> <b>2025년 기본 심폐소생술(KBLS Provider) 시뮬레이션</b>
• 수강기간: 22/11/03 - 22/11/30 • 숙박여부: 미숙박   신청완료
<a href="#">접수하기</a>

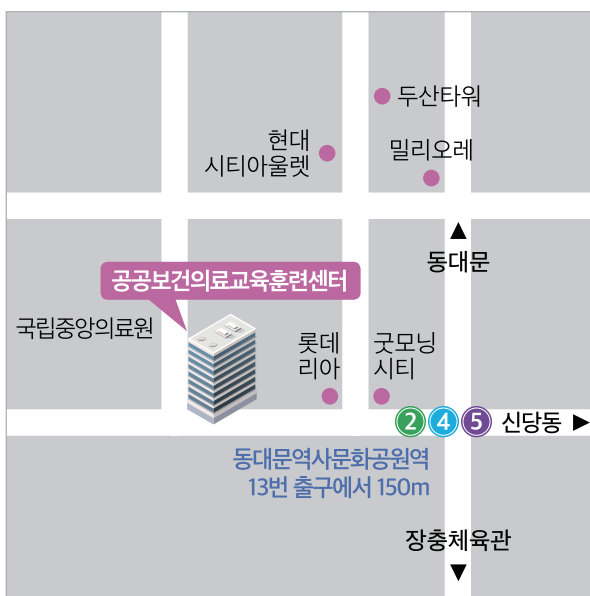
마이페이지 > 나의학습이력 > 교육명 > 교육자료 다운로드

## 4. 교육문의 및 기타

### 교육문의

구분	교육	연락처
교육전략기획팀	공공보건의료인력 리더십 교육	02-6362-3788
	공공보건의료 온라인 교육	02-6362-3774, 3781
의료임상교육팀	의사직 역량 강화 교육	02-6362-3787, 3790
	간호사직 역량 강화 교육	02-6362-3769, 3782, 3748
	중환자 및 소아응급 간호사 양성 교육	02-6362-3782, 3769, 3748
	의료기사직 역량 강화 교육	02-6362-3784
	항생제 적정 사용관리(ASP) 전문인력 양성 교육	02-6362-3787, 3790
	신종 및 생물테러감염병 의료대응요원 전문교육	02-6362-3793
지역의료교육팀	지역·필수·공공의료 역량 강화 교육	02-6363-8111, 02-6362-3779
	지역·필수·공공의료 맞춤형 방문교육	02-6362-3783, 02-6363-8111
	역학조사관 교육	02-6362-3789, 02-6363-8126, 8128
	방역관 및 감염병관리자 교육	02-6362-3759
인력지원교육팀	예비의료인력 교육	02-6362-3741, 3719
	공중보건장학제도 사업	02-6362-3741
	지역거점공공병원 파견 의료인력 인건비 지원사업	02-6362-3733, 3719
	시니어의사 지역의료기관 지원사업	02-6362-3731, 6363-3736, 8140
학습관리시스템 이용문의	회원가입, 로그인, 교육신청	02-6362-3774, 3781

### 공공보건의료교육훈련센터 약도



#### [ 지하철 이용시 ]

지하철 2,4,5호선 동대문역사문화공원역 하차 후  
13번 출구로 나오신 뒤 150m 직진 후 스타벅스 건물

#### [ 버스 이용시 ]

을지로 6가 · 국립중앙의료원 앞 하차

간선 - 100, 152, 202, 261, 407  
지선 - 2014, 2233

동대문역사문화공원 앞 하차

간선 - 105, 144, 301, 407, 420  
지선 - 2015, 7211  
광역 - 9403

# IV

## 교육장 오시는 길



**교육장** 호텔스카이파크 킹스타운 동대문점 14층 킹스홀

**주소** 서울시 중구 장충단로 13길 20(현대시티아울렛 건물)

**사이트** [www.skyparkhotel.com](http://www.skyparkhotel.com)



### 찾아오시는 길

**자가용 이용시** • 호텔스카이파크 킹스타운 동대문점 검색

**지하철 이용시** • 1,4호선 동대문역 8번 출구 도보 5분/현대시티아울렛동대문  
• 2,4,5호선 동대문역사문화공원역 14번 출구 도보 6분/현대시티아울렛동대문