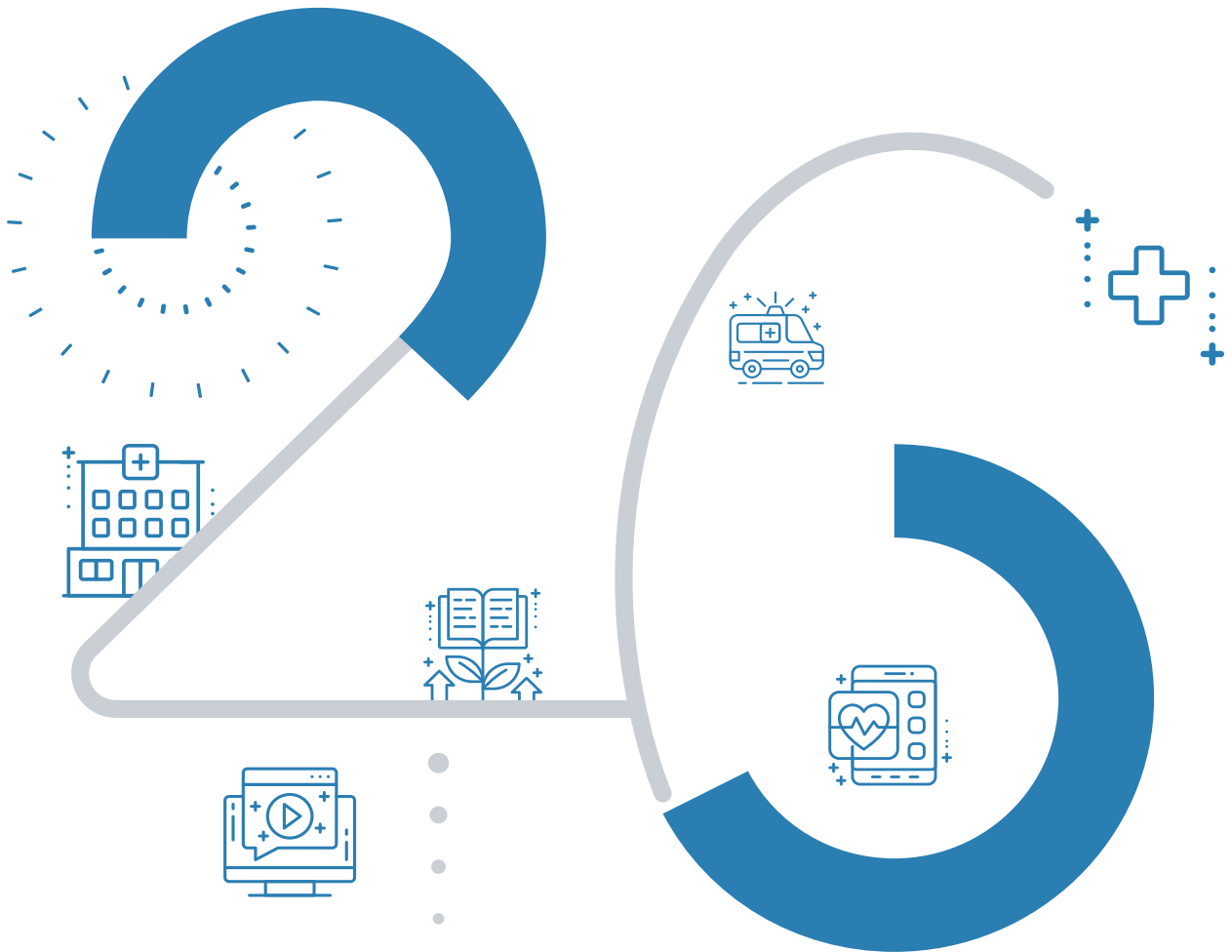




2026년 5월~6월

지역·필수·공공의료 역량 강화 교육 등록 안내





교육과정 개요



교육 담당부서

지역의료교육팀

과정명	대상	교육일정	일수	시간	정원
Step by Step - 공공보건의료사업 기획 교육 (기초) 1차	공공보건의료사업 담당자	5.19.(화) ~ 5.20.(수)	2	15	30
감염병 대응 도상훈련 퍼실리테이터 양성 과정	공공의료기관 감염병 및 감염관리 업무 경력자(다직종)	6.23.(화) ~ 6.24.(수)	2	13	25



교육과정별 세부 계획 ①



Step by Step - 공공보건의료사업 기획 교육(기초) 1차

교육시간	15시간(온라인 3시간, 집합 12시간)	교육인원	30명
교육일정	5.19.(화) 11:00 ~ 5.20.(수) 16:00	교육방법	혼합교육(Blended Learning)
교육대상	공공보건의료사업 담당자		
교육장소	호텔스카이파크 킹스타운 동대문점 14층 킹스홀 (서울시 중구)		
교육목표	<ul style="list-style-type: none"> · 공공보건의료정책 동향을 이해하고, 우리 기관 공공보건의료사업에 반영할 수 있다. · 공공보건의료사업 기획의 개념과 중요성을 설명할 수 있다. · 공공보건의료사업계획서 작성 방법을 알고, 이를 실무에 적용할 수 있다. 		

일자	모듈	시간	강의내용	교육방법
사전 학습	직무 역량	3H	공공보건의료계획서 작성의 실제	이러닝
1일차	도입	0.5H	과정 소개 및 교육 안내	-
	공공보건의료 사업 이해	1H	제3차 공공보건의료 기본계획 및 발전 방향	강의/사례
		1.5H	공공보건의료사업 기획의 이해	강의
	공공보건의료 사업기획 실제	3H	통계자료를 활용한 지역사회 현황 분석	강의/실습
2일차	공공보건의료 사업기획 실제	3H	우리 병원 공공보건의료 전략 수립 및 평가 · 기관 내·외부 환경 분석 · 우선순위 및 목표설정 · 지표 선정 및 사업 평가	강의/실습
		1.5H	의료기관과 지역사회 연계 방안 및 사례	강의/사례
		1H	공공보건의료사업 우수사례 및 시사점 공유	강의/사례
	마무리	0.5H	교육과정 마무리 및 수료	-

*교육내용 및 시간 등은 변경될 수 있음

기타사항

- **수료기준** : 사전 온라인 학습 100% 이수(~5.18.) + 대면교육 80% 이상 이수 및 근태평가 감점 합계 8점 미만
※ **이러닝 사전 이수 방법**: <https://www.edunmc.or.kr> 접속 → 교육과정 신청 → 온라인 클래스-이러닝 → '계획서'로 검색 → '공공보건의료계획서 작성의 실제' 수강
- **교육신청방법** : 학습관리시스템 www.edunmc.or.kr → 공공보건교육에서 신청
※ 교육취소는 교육시작일 기준 5일 전까지 가능하며 위반 시 추후 해당 교육생 또는 소속기관 임직원의 교육대상 선정에 불이익이 있을 수 있음
- **신청기한** : 2026. 4. 10.(금) ~ 4. 23.(목)
- **교육비** : 무료(숙박 2인 1실 랜덤 제공, 1·2일차 중식 제공)
※ 단, 숙박의 경우 소속기관이 서울인 경우 제외
- **담당자 연락처** : 02-6362-3779 (지역의료교육팀 홍지희)



교육과정별 세부 계획 ②



감염병 대응 도상훈련 퍼실리테이터 양성 과정

교육시간	13시간	교육인원	25명
교육일정	6. 23.(화) 10:30 ~ 6. 24.(수) 16:00	교육방법	집합교육
교육대상	공공의료기관 및 권역감염병전문병원·국가지정입원치료병상 운영병원 재직 감염병 및 감염관리 대응 업무 경력자(다직종) *기관별 2명 신청 기관 우선 선발(동일기관 최대 2명 선발)		
교육장소	호텔스카이파크 킹스타운 동대문점 14층 킹스홀 (서울시 중구)		
교육목표	<ul style="list-style-type: none"> · 감염병 대응 도상훈련 퍼실리테이션(교육촉진 활동)의 개념과 적용 사례 학습을 통하여 퍼실리테이터 (교육촉진자)의 역할을 수행할 수 있다. · 감염병 대응 도상훈련을 기관에서 실제 준비하여 운영할 수 있다. 		

* 퍼실리테이션이란? 팀 활동에 관여하여 팀 목적을 효율적으로 달성할 수 있도록 그 활동을 촉진하고 지원하는 행동

* 퍼실리테이터란? 회의나 워크숍을 설계하고 진행하는 역할을 수행하는 사람

* 도상훈련이란? 실제 상황에서의 대응 방안과 전략을 논의하고, 협력 및 의사소통 능력을 기르기 위해 도면이나 모형 등을 이용하여 가상의 상황에 대해 시뮬레이션 하는 훈련

일자	모듈	시간	강의내용	교육방법
6.23. (화)	도입	10:00~10:30 ('30)	과정 소개 및 교육 안내	-
	퍼실리테이션의 교육적 접근	10:30~11:30 ('60)	퍼실리테이션과 퍼실리테이터의 역할	강의
		11:30~12:00 ('30)	도상훈련 개발 절차 및 적용 사례	강의/사례
	퍼실리테이션 연습	13:00~15:00 ('120)	신종감염병 대응 도상훈련 실습	실습
		15:00~16:00 ('60)	도상훈련 프로그램 및 평가도구 개발 실습	
실습 준비(팀 활동)	16:00~18:00 ('120)	퍼실리테이션 시뮬레이션 리허설		
6.24. (수)	퍼실리테이션 마이크로 티칭	09:00~13:00 ('240)	신종감염병 대응 도상훈련 퍼실리테이션 시뮬레이션	강의/토론
		14:00~15:30 ('90)	도상훈련 디브리핑 및 액션플랜 수립	
	마무리	15:30~16:00 ('30)	교육 수료 및 평가	-

*교육내용 및 시간 등은 변경될 수 있음

신청방법

신청양식(붙임2) 작성 후 이메일((nmcpublishedu3@nmc.or.kr) 회신
- 메일 제목: 퍼실리테이터 과정 신청_병원명

※ 신청기한: 2026. 4. 13.(월) ~ 5. 1.(금) 17:30

기타사항

- **수료기준** : 대면교육 80% 이상 및 근태평가 감점 합계 8점 미만
 ※ 정시 출석체크 미확인 시와 지각 시 미이수 처리되며, 부분시간 불인정
 ※ 1일차 5교시 '퍼실리테이션 시뮬레이션 리허설' 반드시 참여 필요
- **승인 후 취소 시, 소속기관 임직원 중 대체자 지정 필수**
- **교육비** : 무료(숙박 2인 1실 랜덤 제공, 1·2일차 중식 제공)
 ※ 단, 숙박의 경우 소속기관이 서울인 경우 제외
- **담당자 연락처** : 02-6363-8111 (지역의료교육팀 윤수은)

III

교육신청 및 기타안내



1. 교육신청방법

▶ 교육신청

신청방법

- 1 국립중앙의료원 공공보건의료교육훈련센터 홈페이지(www.edunmc.or.kr) 접속
- 2 회원가입 후 로그인 (기존 회원의 경우 로그인)
- 3 교육신청 > 교육명 > 신청 클릭

국립중앙의료원 | 공공보건의료교육훈련센터

교육과정을 검색해보세요

국립중앙의료원 닥터링크

Click 로그인 회원가입

소개 교육안내 교육과정 신청 커뮤니티 자료실 마이페이지

국민을 품다
건강을 잇다
행복을 담다
공공의료!

공공보건의료교육훈련센터는 공공보건의료 인력양성 및 역량제고에 필요한 다양한 교육과정 개발, 보급으로 공공의료기관 의료서비스 질을 높이고 지역간 의료서비스 격차 해소 등 국민건강 증진에 기여하고 있습니다.

Click

공공보건교육 의료임상교육 방문교육 위기대응교육 이러닝 가상시뮬레이션

3. 교육자료 다운로드

▶ 교육자료

The screenshot shows the user interface of the National Medical Center's website. At the top, there is a navigation bar with the logo of the National Medical Center and the text '공공보건의료교육훈련센터'. A search bar is present with the placeholder text '교육과정을 검색해보세요.'. To the right of the search bar are links for '국립중앙의료원', '로그아웃', and '정보수정'. Below the navigation bar is a menu with items: '소개', '교육안내', '교육과정 신청', '커뮤니티', '자료실', and '마이페이지'. The '마이페이지' item is highlighted with a pink 'Click' callout. Below the menu is a teal banner with the text '마이페이지' and several icons representing medical and educational themes. Underneath the banner is a breadcrumb trail: '홈 > 커뮤니티 > 나의 학습이력'. The main content area is titled '나의 학습이력' and contains several sections: '나의 교육현황' (My Education Status) with a table of recent completion dates, course progress, and completed courses; '공지사항' (Notice) with a list of recent announcements; and '수강신청한 교육' (Enrolled Courses) with a table of current courses, including one for '2026년 기본 심폐소생술(KBLS Provider) 시뮬레이션' which is highlighted with a pink 'Click' callout. A '접수하기' button is visible at the bottom right of the course table.

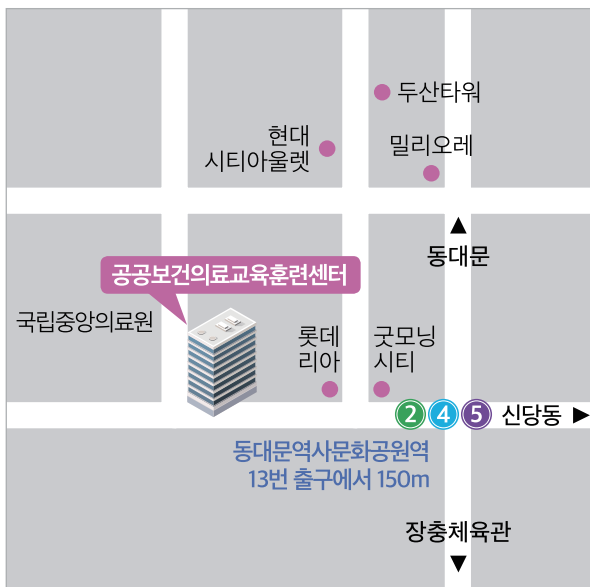
마이페이지 > 나의 학습이력 > 교육명 > 교육자료 다운로드

4. 교육문의 및 기타

▶ 교육문의

구분	교육	연락처
교육전략기획팀	공공보건의료인력 리더십 교육	02-6362-3788
	공공보건의료 온라인 교육	02-6362-3774, 3781
의료임상교육팀	의사직 역량 강화 교육	02-6362-3787, 3790
	간호사직 역량 강화 교육	02-6362-3769, 3782, 3748
	중환자 및 소아응급 간호사 양성 교육	02-6362-3782, 3769, 3748
	의료기사직 역량 강화 교육	02-6362-3784
	항생제 적정 사용관리(ASP) 전문인력 양성 교육	02-6362-3787, 3784
	신종 및 생물테러감염병 의료대응요원 전문교육	02-6362-3793
지역의료교육팀	지역·필수·공공의료 역량 강화 교육	02-6363-8111, 02-6362-3779
	지역·필수·공공의료 맞춤형 방문교육	02-6362-3783, 02-6363-8111
	역학조사관 교육	02-6362-3789, 02-6363-8126, 8128
	방역관 및 감염병관리자 교육	02-6362-3759
인력지원교육팀	예비의료인력 교육	02-6362-3741, 3719
	공중보건장학제도 사업	02-6362-3741
	지역거점공공병원 파견 의료인력 인건비 지원사업	02-6362-3733, 3719
	시니어의사 지역의료기관 지원사업	02-6362-3731, 6363-8140, 8141
학습관리시스템 이용문의	회원가입, 로그인, 교육신청	02-6362-3774, 3781

▶ 공공보건의료교육훈련센터 약도



[지하철 이용시]

지하철 2,4,5호선 동대문역사문화공원역 하차 후
13번 출구로 나오신 뒤 150m 직진 후 스타벅스 건물

[버스 이용시]

을지로 6가 · 국립중앙의료원 앞 하차

간선 - 100, 152, 202, 261, 407

지선 - 2014, 2233

동대문역사문화공원 앞 하차

간선 - 105, 144, 301, 407, 420

지선 - 2015, 7211

광역 - 9403



교육장 호텔스카이파크 킹스타운 동대문점 14층 킹스홀

주소 서울시 중구 장충단로 13길 20 (현대시티아울렛 건물)

사이트 www.skyparkhotel.com



찾아오시는 길

자가용 이용시	<ul style="list-style-type: none"> • 호텔스카이파크 킹스타운 동대문점 검색
지하철 이용시	<ul style="list-style-type: none"> • 1,4호선 동대문역 8번 출구 도보 5분 / 현대시티아울렛동대문 • 2,4,5호선 동대문역사문화공원역 14번 출구 도보 6분 / 현대시티아울렛동대문