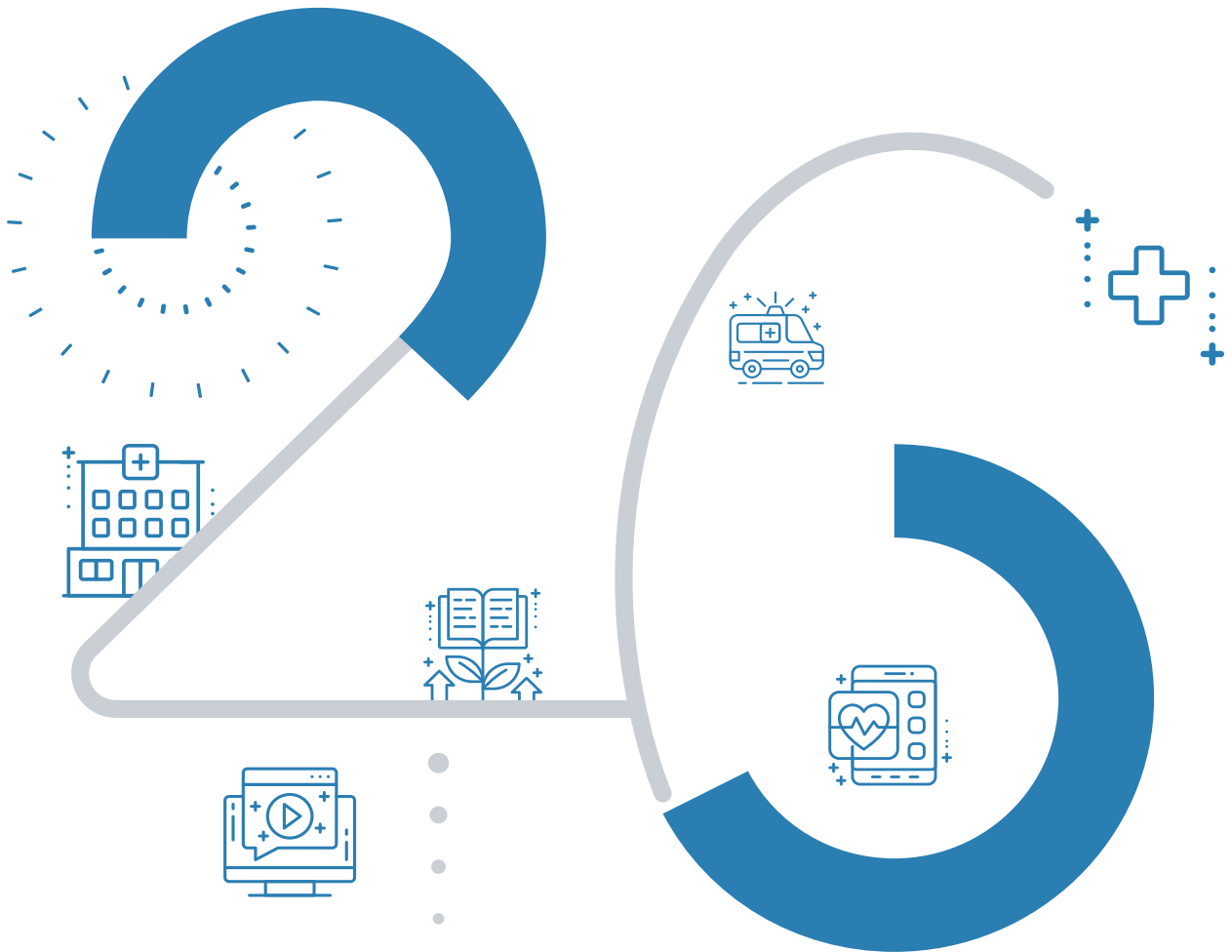




# 2026년 5월

## 신종 및 생물테러감염병 의료대응요원 전문교육 등록 안내





# 교육과정 개요



## 교육 담당부서

## 의료임상교육팀

구분	과정명	대상	교육일정		일수	시간	정원
1	환자 및 의료진 보호를 위한 개인보호구(Level C) 착·탈의 교육	의사, 간호사 등 의료기관 종사자	1기	3.20.(금)	1	8	20명
			2기	3.23.(월)	1	8	20명
2	신종 및 생물테러감염병 대응을 위한 역량강화과정	의사, 간호사 등 의료기관 종사자	1기	4.1.(수) ~ 4.3.(금)	3	19.5	20명
			2기	4.22.(수) ~ 4.24.(금)	3	19.5	20명
			3기	9.2.(수) ~ 9.4.(금)	3	19.5	20명
			4기	9.16.(수) ~ 9.18.(금)	3	19.5	20명
3	<b>의사를 위한 신종감염병 대응 역량강화과정</b>	<b>의사</b>	1기	<b>5.22.(금)</b>	<b>1</b>	<b>7</b>	<b>16명</b>
4	개인보호구(Level C) 착·탈의 강사양성과정	개인보호구(Level C) 착·탈의 교육 수료자 등	1기	6.19.(금)	1	7	14명
5	신종감염병 대응 모의도상훈련	의사, 간호사 등 의료기관 종사자	1기	7.10.(금)	1	6	20명
			2기	7.24.(금)	1	6	20명
6	생물테러감염병 대응 모의도상훈련	의사, 간호사 등 의료기관 종사자	1기	8.21.(금)	1	6	20명
7	신종감염병 대응 모의실행훈련 - 중증환자	의사, 간호사 등 의료기관 종사자	1기	10.16.(금) 예정	1	8	12명
8	신종감염병 대응 모의실행훈련 - 종합	의사, 간호사 등 의료기관 종사자	1기	11.12.(목) ~ 11.13.(금)	2	13.5	12명



# 교육과정별 세부 계획



## 의사를 위한 신종감염병 대응 역량강화과정

교육시간	7시간(집합 6시간, 이러닝 1시간)	교육인원	16명
교육일정	5월 22일(금) 10:00 ~ 17:00	교육방법	혼합교육
교육대상	의사		
교육장소	스페이스쉐어 서울중부센터 수피아 1홀(서울 중구)		
교육목표	<ul style="list-style-type: none"> <li>· 개인보호구(Level C)를 표준 절차에 따라 적용하고, 착·탈의 과정에서 발생 가능한 오염을 관리할 수 있다.</li> <li>· 감염 의심 환자 발생 시 의료기관 대응 흐름에 따라 초기 평가, 격리, 보고 및 치료 의사결정을 수행할 수 있다.</li> </ul>		

모듈	시간	강의내용	교육방법
이러닝 선수학습	1H	(필수) 개인보호구 Level C 착·탈의	이러닝
신종감염병 발생 동향	1H	최근 신종감염병 패러다임의 변화	강의/질의
개인보호구 수행 역량 강화	2H	개인보호구(Level C) 착용과 감염 노출 관리	강의/실습
신종감염병 대응전략	2H	신종감염병 환자 진단 및 초기 대응 전략 수립	강의/토의
교육행정	1H	교육안내, 교육 수수료 및 평가	-

※ 교육내용 및 시간 등은 변경될 수 있음

### 기타사항

- **수료기준** : 사전학습 100% 이수(~5.20.) + 대면교육 100% 이수 및 근태평가 감점 합계 8점 미만  
 ※ 이러닝 사전 이수 방법 : <https://www.edunmc.or.kr> 접속 → 교육과정 신청 → 온라인 클래스 - 이러닝 → 'Level C'로 검색 → '개인보호구 Level C 착·탈의' 수강
- **교육신청방법** : 학습관리시스템 [www.edunmc.or.kr](http://www.edunmc.or.kr) → 위기대응교육에서 신청  
 ※ 교육취소는 교육시작일 기준 5일 전까지 가능하며 위반 시 추후 소속기관 임직원의 교육대상 선정에 불이익이 있을 수 있음
- **신청기한** : 2026. 4.17.(금) ~ 5.1.(금)
- **교육비** : 무료
- **담당자 연락처** : 02-6362-3793 (의료임상교육팀 김윤정)



## 1. 교육신청방법

### ▶ 교육신청

#### 신청방법

- ① 국립중앙의료원 공공보건의료교육훈련센터 홈페이지(www.edunmc.or.kr) 접속
- ② 회원가입 후 로그인 (기존 회원의 경우 로그인)
- ③ 교육신청 > 교육명 > 신청 클릭

공공보건의료교육훈련센터  
education & training center for public healthcare

교육과정을 검색해보세요

국립중앙의료원  
닥터링크

Click  
로그인 회원가입

소개
교육안내
교육과정 신청
커뮤니티
자료실
마이페이지

공공보건의료교육훈련센터는  
공공보건의료 인력양성 및 역량제고에 필요한  
다양한 교육과정 개발, 보급으로 공공의료기관 의료서비스  
질을 높이고 지역간 의료서비스 격차 해소 등 국민건강  
증진에 기여하고 있습니다.

공공보건교육

의료임상교육

방문교육

위기대응교육

이러닝

가상시뮬레이션



### 3. 교육자료 다운로드

#### ▶ 교육자료

The screenshot shows the user interface of the National Medical Center website. At the top, there is a navigation bar with the logo of the National Medical Center and the text '공공보건의료교육훈련센터'. A search bar is present with the placeholder text '교육과정을 검색해보세요.'. To the right of the search bar are links for '국립중앙의료원', '로그아웃', and '정보수정'. Below the navigation bar is a menu with items: '소개', '교육안내', '교육과정 신청', '커뮤니티', '자료실', and '마이페이지'. The '마이페이지' link is highlighted with a pink 'Click' callout. Below the menu is a teal banner with the text '마이페이지' and several icons representing medical and educational themes. Underneath the banner is a breadcrumb trail: '홈 > 커뮤니티 > 나의 학습이력'. The main content area is titled '나의 학습이력' and contains three sections: '나의 교육현황', '공지사항', and '수강신청한 교육'. The '나의 교육현황' section shows a table with columns for '최근 접속일시', '수강중인 과정', and '수강완료과정'. The '공지사항' section lists recent announcements. The '수강신청한 교육' section shows a course titled '2026년 기본 심폐소생술(KBLS Provider) 시뮬레이션' with a 'Click' callout pointing to the course title. Below the course title are details about the course duration and a '접수하기' button.

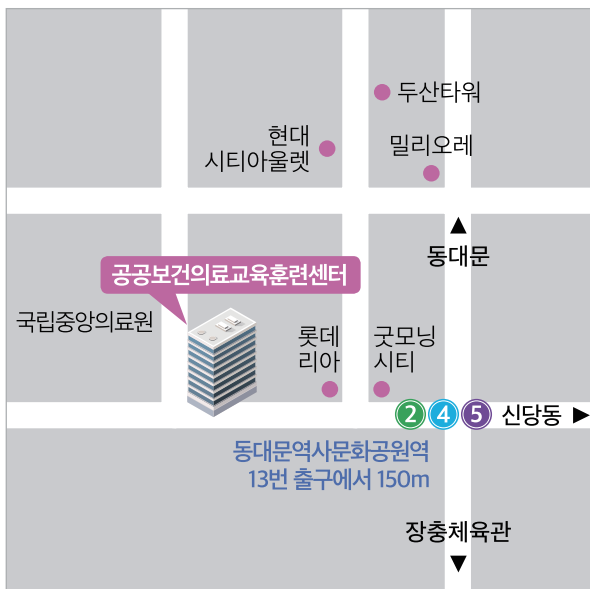
마이페이지 > 나의학습이력 > 교육명 > 교육자료 다운로드

## 4. 교육문의 및 기타

### ▶ 교육문의

구분	교육	연락처
교육전략기획팀	공공보건의료인력 리더십 교육	02-6362-3788
	공공보건의료 온라인 교육	02-6362-3774, 3781
의료임상교육팀	의사직 역량 강화 교육	02-6362-3787, 3790
	간호사직 역량 강화 교육	02-6362-3769, 3782, 3748
	중환자 및 소아응급 간호사 양성 교육	02-6362-3782, 3769, 3748
	의료기사직 역량 강화 교육	02-6362-3784
	항생제 적정 사용관리(ASP) 전문인력 양성 교육	02-6362-3787, 3784
	신종 및 생물테러감염병 의료대응요원 전문교육	02-6362-3793
지역의료교육팀	지역·필수·공공의료 역량 강화 교육	02-6363-8111, 02-6362-3779
	지역·필수·공공의료 맞춤형 방문교육	02-6362-3783, 02-6363-8111
	역학조사관 교육	02-6362-3789, 02-6363-8126, 8128
	방역관 및 감염병관리자 교육	02-6362-3759
인력지원교육팀	예비의료인력 교육	02-6362-3741, 3719
	공중보건장학제도 사업	02-6362-3741
	지역거점공공병원 파견 의료인력 인건비 지원사업	02-6362-3733, 3719
	시니어의사 지역의료기관 지원사업	02-6362-3731, 6363-8140, 8141
학습관리시스템 이용문의	회원가입, 로그인, 교육신청	02-6362-3774, 3781

### ▶ 공공보건의료교육훈련센터 약도



#### [ 지하철 이용시 ]

지하철 2,4,5호선 동대문역사문화공원역 하차 후  
13번 출구로 나오신 뒤 150m 직진 후 스타벅스 건물

#### [ 버스 이용시 ]

을지로 6가 · 국립중앙의료원 앞 하차

간선 - 100, 152, 202, 261, 407

지선 - 2014, 2233

동대문역사문화공원 앞 하차

간선 - 105, 144, 301, 407, 420

지선 - 2015, 7211

광역 - 9403

# IV

## 교육장 오시는 길



교육장 스페이스쉐어 서울중부센터 수피아 1홀

주소 서울시 중구 장충단로 247(굿모닝시티 8층)

사이트 <https://jungbu.spaceshare.kr>



- ◎ 2호선 동대문역사문화공원역 **13번 출구** 이용
- ◎ GATE 1, 2는 쇼핑몰 운영상 열려있지 않는 날이 있을 수 있으므로, 가급적 **GATE 3**을 이용하여 주시기 바랍니다.
- ◎ GATE 2 옆 엘리베이터는 8층에 멈추지 않을 수 있으니 가급적 **GATE 3 옆 저층엘리베이터**를 이용하여 주시기 바랍니다. (9층에서 내려서 계단 사용 불가)

### 찾아오시는 길

- 자가용 이용시** ≡ 스페이스쉐어 서울중부센터 검색
- 지하철 이용시** ≡ 2,4,5호선 동대문역사문화공원역 13번 출구 도보 3분 / 굿모닝시티 GATE3 이용 권장