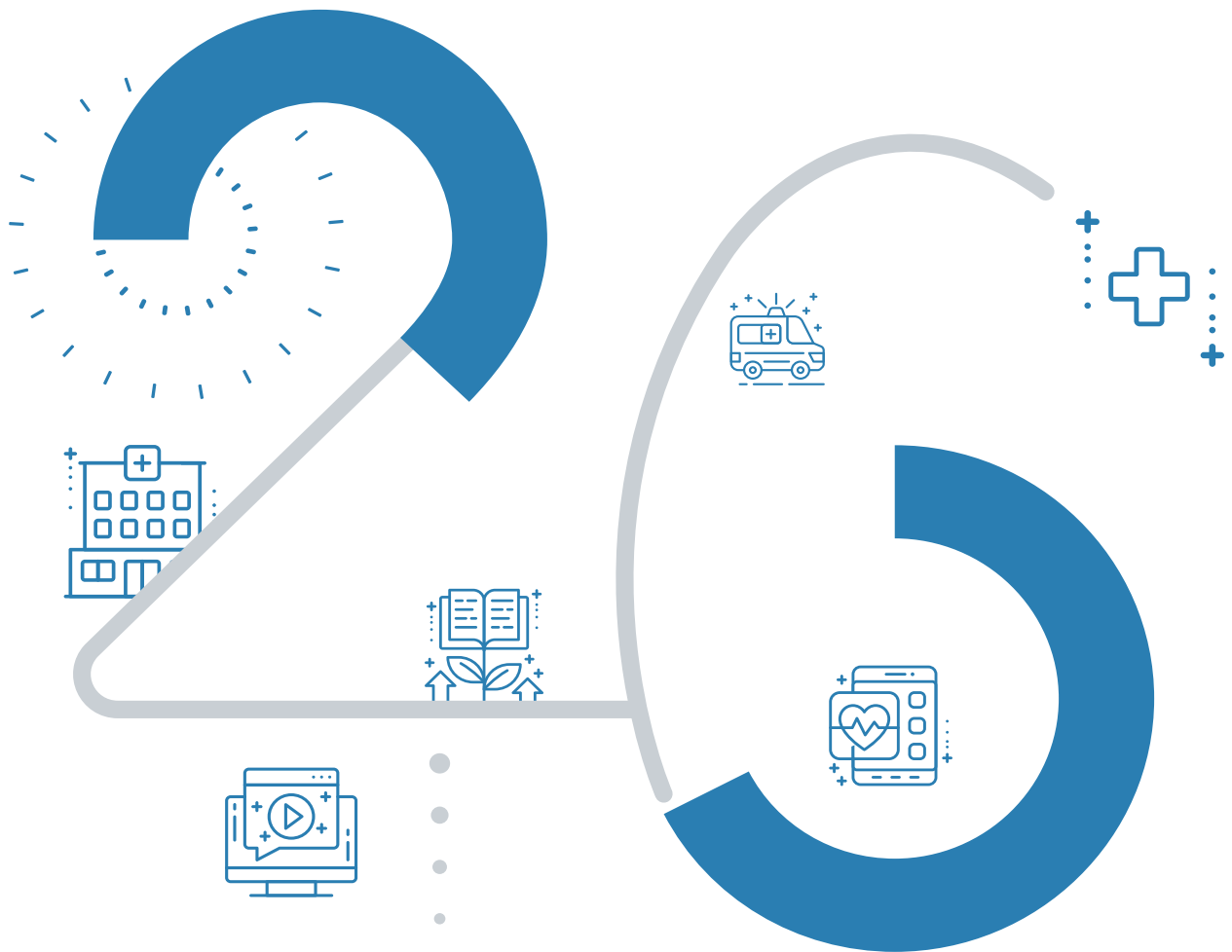




2026년 6월

의사직 역량 강화 교육 등록 안내





교육과정 개요



교육 담당부서

의료임상교육팀

과정명	대상	교육일정	일수	시간	정원
임상 내시경 술기(기초)	전국 공공의료기관 의사	6.6.(토)	1	5.5	12
전문심장소생술(ACLS Provider) 시뮬레이션	전국 공공의료기관 의사	6.19.(금) ~ 6.20.(토)	2	12	12
(실시간 온라인) 턱관절 장애 환자의 평가와 통합적 관리	전국 공공의료기관 의사	6.19.(금)	1	4.5	32



교육과정별 세부 계획 ①



임상 내시경 술기(기초)

교육시간	1일(집합 5.5시간)	교육인원	12명
교육일정	6월 6일(토) 10:00~16:30	교육방법	집합교육
교육대상	전국 공공의료기관 재직 의사		
교육장소	국립중앙의료원 임상시뮬레이션센터(서울시 중구)		
교육목표	<ul style="list-style-type: none"> · 상·하부 위장관 해부학과 내시경 준비 절차를 이해하고 내시경 검사 수행을 위한 기본 원리를 설명할 수 있다. · 위·대장 내시경 기본 삽입 및 조작 술기를 적용하여 내시경 검사를 수행할 수 있다. 		

모듈	강의내용	시간	교육방법
기본 원리	상부위 및 하부위 해부학 기초	1H	강의/사례
	위 내시경 소견의 올바른 기술법		강의/사례
적용 원리	위장(상부위) 내시경 실습	2H	실습/시뮬레이션
	대장(하부위) 내시경 실습	2H	실습/시뮬레이션
교육행정	교육안내, 교육수료 및 평가	0.5H	-

*교육내용 및 시간 등은 변경될 수 있음

기타사항

- **수료기준** 대면교육 80% 이상 이수 및 근태평가 감점 합계 8점 미만
- **교육신청방법** : 학습관리시스템 www.edunmc.or.kr → 의료임상교육에서 신청
※ 교육취소는 교육시작일 기준 5일 전까지 가능하며 위반 시 추후 소속기관 임직원의 교육대상 선정에 불이익이 있을 수 있음
- **신청기한** : 2026. 4. 22.(수) ~ 5. 15.(금)
- **교육비** : 무료(점심제공 및 교재비)
- **담당자 연락처** : 02-6362-3790 (의료임상교육팀 김규리)



교육과정별 세부 계획 ②



전문심장소생술(ACLS Provider) 시뮬레이션

교육시간	2일(집합 12시간) 금 8:30~17:00, 토 8:30~15:30	교육인원	12명
교육일정	6월 19일(금) ~ 6월 20일(토)	교육방법	집합교육
교육대상	전국 공공의료기관 재직 의사		
교육장소	강북삼성병원 임상시뮬레이션센터(서울시 종로구)		
교육목표	<ul style="list-style-type: none"> · 심정지 환자에게 필요한 전문소생술을 시행할 수 있다. · 심정지 대응 시 팀워크의 중요성을 이해하고 효율적인 팀 단위 소생술을 시행할 수 있다. 		

모듈	강의내용	시간	교육방법	
사전학습	- ACLS Supplementary material (ECG 판독과 약제 등) - 2025 AHA Guidelines for CPR and ECC	-	사전 학습자료	
심장소생술 기본 원리	AHA ACLS Provider Course 개요 및 구성	1H	강의	
	ACLS Course Overview and Organization Systems of Care Science of Resuscitation Systematic Approach			
심장소생술 알고리즘	High-Quality BLS	Airway Management	2.5H	실습
	CPR Coach	Learning/Testing Station: Airway Management		
	Cardiac Arrest and Post-Cardiac Arrest Care		2.5H	강의
	- Acute Coronary Syndromes - Cardiac Arrest	- Acute stroke - Post-cardiac arrest care		
	Learning Station: Preventing Arrest		2H	실습
Bradycardia	Tachycardia (Stable and Unstable)			
심장소생술 평가	High-Performance Teams: Mega-code Testing and Mega-code Testing Details		4H	평가
	Mega-code Practice	Mega-code Testing&Detail		
	Written Test			
교육행정	교육안내, 교육수료 및 평가		-	-

*교육내용 및 시간 등은 변경될 수 있음

기타사항

- **수료기준** 대면교육 80% 이상 이수 및 근태평가 감점 합계 8점 미만
- **교육신청방법** : 학습관리시스템 www.edunmc.or.kr → 의료임상교육에서 신청
※ 교육취소는 교육시작일 기준 5일 전까지 가능하며 위반 시 추후 소속기관 임직원의 교육대상 선정에 불이익이 있을 수 있음
- **신청기한** : 2026. 4. 22.(수) ~ 5. 8.(금)
- **교육비** : 무료(식비 및 숙박비/단, 숙박의 경우 서울 및 수도권 일부 지역 제외)
- **담당자 연락처** : 02-6362-3790 (의료임상교육팀 김규리)



교육과정별 세부 계획 ③



턱관절 장애 환자의 평가와 통합적 관리

교육시간	1일(4.5시간)	교육인원	32명
교육일정	6월 19일(금) 13:00~17:30	교육방법	실시간 온라인 교육
교육대상	전국 공공의료기관 재직 의사(치과의사 등)		
교육방식	ZOOM 개설 정보 추후 개별 안내		

- 교육목표**
- 턱관절(Temporomandibular Joint, TMJ) 구조 및 턱관절장애(Temporomandibular Disorders, TMD)의 병태생리를 바탕으로 환자 증상 기반 임상 평가 및 감별진단의 기본 원리를 이해할 수 있다.
 - 턱관절장애 환자의 임상적 특성을 고려하여 단계별 치료 전략을 수립하고, 필요 시 다학제 협진을 포함한 통합적 관리 방안을 적용할 수 있다.

모듈	강의내용	시간	교육방법
병태생리	턱관절구조와 턱관절장애 발생 기전	40분	강의
	- 턱관절 구조 및 기능 - 턱관절장애의 발생 기전 및 기여 요인		
평가·진단	턱관절장애 환자의 임상평가: DC/TMD 기반	50분	강의
	- 표준화된 문진 및 증상 평가 - 임상검사를 통한 턱관절 통증의 원인 감별 - DC/TMD 진단 기준에 따른 임상적 분류		
	턱관절장애 환자의 영상기반 진단	40분	강의
	- 영상 검사의 적응증 및 선택 기준 - 일반방사선, CT, MRI 평가 - 턱관절 부위의 양성/악성 병변의 감별 진단		
치료	턱관절장애 치료 원칙과 단계별 접근	50분	강의
	- 비수술적 치료 원칙(약물치료, 물리치료, 장치치료 및 운동요법, 생활습관 교정 등) - 급·만성 단계별 치료 접근 및 관리 - 턱관절 탈구 환자의 응급 처치법		
감별진단 및 협진	턱관절 통증 환자의 다학제 치료 접근과 협진 I	35분	강의
	턱관절 통증 환자의 다학제 치료 접근과 협진 II	30분	강의
교육행정	교육안내, 교육수료 및 평가	25분	-

*교육내용 및 시간 등은 변경될 수 있음

기타사항

- **수료기준** 교육 프로그램 100% 이수
- **교육신청방법** : 학습관리시스템 www.edunmc.or.kr → 의료임상교육에서 신청
※ 교육취소는 교육시작일 기준 5일 전까지 가능하며 위반 시 추후 소속기관 임직원의 교육대상 선정에 불이익이 있을 수 있음
- **신청기한** : 2026. 4. 22.(수) ~ 5. 29.(금)
- **교육비** : 무료
- **담당자 연락처** : 02-6362-3787 (의료임상교육팀 장윤희)



교육신청 및 기타안내



1. 교육신청방법

▶ 교육신청

신청방법

- 1 국립중앙의료원 공공보건의료교육훈련센터 홈페이지(www.edunmc.or.kr) 접속
- 2 회원가입 후 로그인 (기존 회원의 경우 로그인)
- 3 교육신청 > 교육명 > 신청 클릭

The screenshot shows the website interface for the National Medical Center Education & Training Center. At the top, there are logos for the National Medical Center and the Education & Training Center, along with a search bar and a 'Click' button for login and registration. Below the navigation menu (소개, 교육안내, 교육과정 신청, 커뮤니티, 자료실, 마이페이지), there is a large banner with the slogan '국민을 품다, 건강을 잇다, 행복을 담다, 공공의료!' (Embrace the people, connect health, hold happiness, public medical care!). The banner text explains that the center is dedicated to developing and providing diverse education and training programs to improve the quality of public medical services and address regional medical service gaps, contributing to national health progress. Below the banner, there is a 'Click' button and a row of six icons representing different education types: 공공보건교육 (Public Health Education), 의료임상교육 (Medical Clinical Education), 방문교육 (Home Education), 위기대응교육 (Crisis Response Education), 이러닝 (E-learning), and 가상시뮬레이션 (Virtual Simulation).

3. 교육자료 다운로드

▶ 교육자료

The screenshot shows the website interface for the National Medical Center. At the top, there is a navigation bar with the logo and name of the National Medical Center, a search bar, and user options like '로그아웃' and '정보수정'. Below the navigation bar, there are several menu items: '소개', '교육안내', '교육과정 신청', '커뮤니티', '자료실', and '마이페이지'. The '마이페이지' item is highlighted with a pink 'Click' callout. Below the navigation bar, there is a teal banner with the text '마이페이지' and various medical icons. Underneath the banner, there are dropdown menus for '커뮤니티' and '나의 학습이력'. The main content area is titled '나의 학습이력' and contains several sections: '나의 교육현황', '공지사항', and '수강신청한 교육'. The '나의 교육현황' section shows a table with columns for '최근 접속일시', '수강중인 과정', and '수강완료과정'. The '공지사항' section lists recent news items. The '수강신청한 교육' section shows a list of courses, with a 'Click' callout pointing to the '2026년 기본 심폐소생술(KBLS Provider) 시뮬레이션' course. A '접수하기' button is visible at the bottom right of the course list.

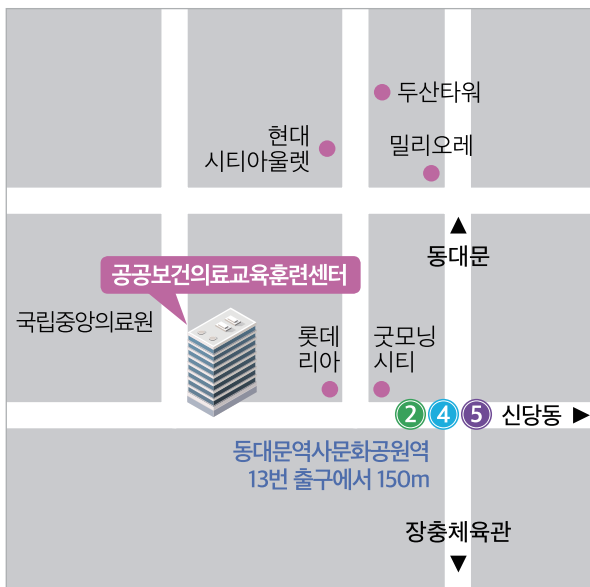
마이페이지 > 나의학습이력 > 교육명 > 교육자료 다운로드

4. 교육문의 및 기타

▶ 교육문의

구분	교육	연락처
교육전략기획팀	공공보건의료인력 리더십 교육	02-6362-3788
	공공보건의료 온라인 교육	02-6362-3774, 3781
의료임상교육팀	의사직 역량 강화 교육	02-6362-3787, 3790
	간호사직 역량 강화 교육	02-6362-3769, 3782, 3748
	중환자 및 소아응급 간호사 양성 교육	02-6362-3782, 3769, 3748
	의료기사직 역량 강화 교육	02-6362-3784
	항생제 적정 사용관리(ASP) 전문인력 양성 교육	02-6362-3787, 3784
	신종 및 생물테러감염병 의료대응요원 전문교육	02-6362-3793
지역의료교육팀	지역·필수·공공의료 역량 강화 교육	02-6363-8111, 02-6362-3779
	지역·필수·공공의료 맞춤형 방문교육	02-6362-3783, 02-6363-8111
	역학조사관 교육	02-6362-3789, 02-6363-8126, 8128
	방역관 및 감염병관리자 교육	02-6362-3759
인력지원교육팀	예비의료인력 교육	02-6362-3741, 3719
	공중보건장학제도 사업	02-6362-3741
	지역거점공공병원 파견 의료인력 인건비 지원사업	02-6362-3733, 3719
	시니어의사 지역의료기관 지원사업	02-6362-3731, 6363-8140, 8141
학습관리시스템 이용문의	회원가입, 로그인, 교육신청	02-6362-3774, 3781

▶ 공공보건의료교육훈련센터 약도



[지하철 이용시]

지하철 2,4,5호선 동대문역사문화공원역 하차 후
13번 출구로 나오신 뒤 150m 직진 후 스타벅스 건물

[버스 이용시]

을지로 6가 · 국립중앙의료원 앞 하차

간선 - 100, 152, 202, 261, 407

지선 - 2014, 2233

동대문역사문화공원 앞 하차

간선 - 105, 144, 301, 407, 420

지선 - 2015, 7211

광역 - 9403



교육장 오시는 길-①



과정명 임상 내시경 술기(기초)

교육장 국립중앙의료원 임상시뮬레이션센터

주소 서울시 중구 을지로 245 (국립중앙의료원 중앙감염병원 음압격리병동 2층)



찾아오시는 길

자가용 이용시 ≡ 국립중앙의료원 검색

지하철 이용시 ≡ 2,4,5호선 동대문역사문화공원역 13번 출구 도보 5분/국립중앙의료원



교육장 오시는 길-②



과정명	전문심장소생술(ACLS Provider) 시뮬레이션
교육장	강북 삼성병원 임상시뮬레이션센터
주소	서울시 종로구 경교장길 8 (중앙대학교 평동캠퍼스 6층)



찾아오시는 길

자가용 이용시	• 중앙대학교 평동캠퍼스 검색
지하철 이용시	• 5호선 서대문역 4번 출구 도보 3분/중앙대학교 평동캠퍼스