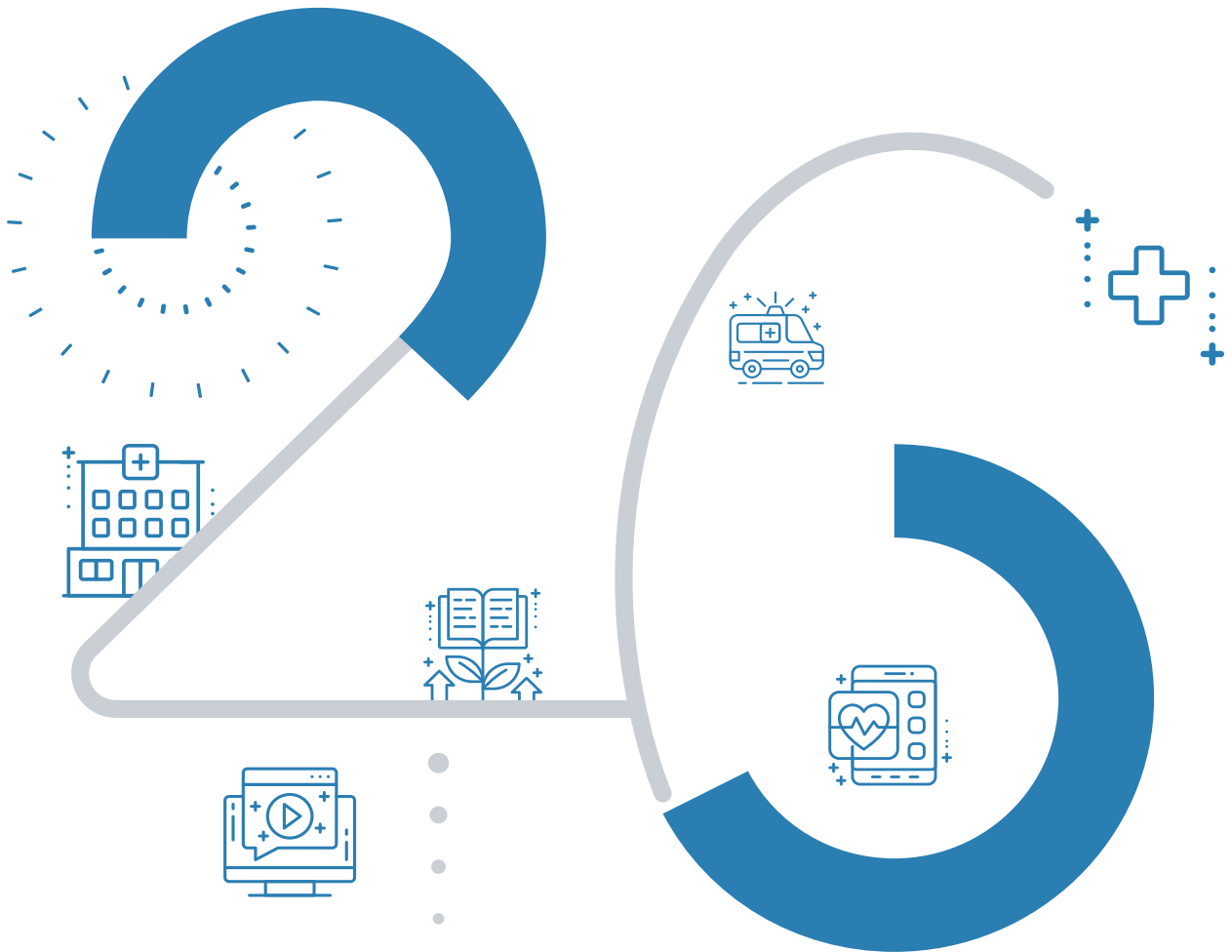




# 2026년 6월

## 신종 및 생물테러감염병 의료대응요원 전문교육 등록 안내





# 교육과정 개요



교육 담당부서

의료임상교육팀

구분	과정명	대상	기수	교육일정	정원
1	환자 및 의료진 보호를 위한 개인보호구(Level C) 착·탈의 교육	의사, 간호사 등 의료기관 종사자	1기	3.20.(금)	20명
			2기	3.23.(월)	20명
2	신종 및 생물테러감염병 대응을 위한 역량강화과정	의사, 간호사 등 의료기관 종사자	1기	4.1.(수) ~ 4.3.(금)	20명
			2기	4.22.(수) ~ 4.24.(금)	20명
			3기	9.2.(수) ~ 9.4.(금)	20명
			4기	9.16.(수) ~ 9.18.(금)	20명
3	의사를 위한 신종감염병 대응 역량강화과정	의사	1기	5.22.(금)	16명
4	<b>개인보호구(Level C) 착·탈의 강사양성과정</b>	<b>개인보호구(Level C) 착·탈의 교육 수료자 등</b>	1기	<b>6.19.(금)</b>	<b>14명</b>
5	신종감염병 대응 모의도상훈련	의사, 간호사 등 의료기관 종사자	1기	7.10.(금)	20명
			2기	7.24.(금)	20명
6	생물테러감염병 대응 모의도상훈련	의사, 간호사 등 의료기관 종사자	1기	8.21.(금)	20명
7	신종감염병 대응 모의실행훈련 - 중증환자	의사, 간호사 등 의료기관 종사자	1기	10.16.(금) 예정	12명
8	신종감염병 대응 모의실행훈련 - 종합	의사, 간호사 등 의료기관 종사자	1기	11.12.(목) ~ 11.13.(금)	12명



# 교육과정별 세부 계획



## 개인보호구(Level C) 착·탈의 강사양성과정

교육시간	7시간	교육인원	14명
교육일정	6월 19일(금) 09:30 ~ 17:30	교육방법	집합교육
교육대상	개인보호구(Level C) 착·탈의 교육 수료자 및 교육 운영 경험자 등		
교육장소	NMC 임상시뮬레이션센터(국립중앙의료원)		
교육목표	<ul style="list-style-type: none"> <li>· 소속기관에 필요한 개인보호구(Level C) 착·탈의 교육을 기획하여 운영할 수 있다.</li> <li>· 개인보호구(Level C) 착·탈의 관련 지식을 교육생에게 전달할 수 있고, 개인보호구(Level C) 착·탈의 평가 원칙에 따라 교육생을 평가할 수 있다.</li> </ul>		

모듈	시간	강의내용	교육방법
교육기획	1H	개인보호구(Level C) 착·탈의 교육 이해	강의/사례
교육운영	1.5H	개인보호구(Level C) 착·탈의 교육 운영 계획 수립	강의/실습
교육평가	1.5H	개인보호구(Level C) 착·탈의 평가 이해	강의/질의
	2H	개인보호구(Level C) 착·탈의 평가 실습	실습
교육행정	1H	교육안내, 교육 수료 및 평가	-

※ 교육내용 및 시간 등은 변경될 수 있음

### 기타사항

**해당 과정 이수 시 기본교육 내 Level C 착·탈의 강사 및 평가자로 참여할 수 있습니다.**

- **수료기준** : 대면교육 100% 이수 및 근태평가 감점 합계 8점 미만
- **교육신청방법** : 학습관리시스템 [www.edunmc.or.kr](http://www.edunmc.or.kr) → 위기대응교육에서 신청  
※ 교육취소는 교육시작일 기준 5일 전까지 가능하며 위반 시 추후 소속기관 임직원의 교육대상 선정에 불이익이 있을 수 있음
- **신청기한** : 2026. 5.11.(월) ~ 5.22.(금)
- **교육비** : 무료
- **담당자 연락처** : 02-6362-3793 (의료임상교육팀 김윤정)



## 1. 교육신청방법

### ▶ 교육신청

#### 신청방법

- ① 국립중앙의료원 공공보건의료교육훈련센터 홈페이지(www.edunmc.or.kr) 접속
- ② 회원가입 후 로그인 (기존 회원의 경우 로그인)
- ③ 교육신청 > 교육명 > 신청 클릭

공공보건의료교육훈련센터  
education & training center for public healthcare

국립중앙의료원  
닥터링크

Click  
로그인 회원가입

소개
교육안내
교육과정 신청
커뮤니티
자료실
마이페이지

공공보건의료교육훈련센터는

공공보건의료 인력양성 및 역량제고에 필요한 다양한 교육과정 개발, 보급으로 공공의료기관 의료서비스 질을 높이고 지역간 의료서비스 격차 해소 등 국민건강 증진에 기여하고 있습니다.

공공보건교육

의료임상교육

방문교육

위기대응교육

이러닝

가상시뮬레이션



### 3. 교육자료 다운로드

#### ▶ 교육자료

The screenshot shows the website interface for the National Medical Center. At the top, there is a navigation bar with links for '소개' (Introduction), '교육안내' (Education Guide), '교육과정 신청' (Apply for Course), '커뮤니티' (Community), '자료실' (Resource Room), and '마이페이지' (My Page). The '마이페이지' link is highlighted with a pink 'Click' callout. Below the navigation bar is a teal banner with the text '마이페이지' and various medical icons. Underneath the banner, there are dropdown menus for '커뮤니티' and '나의 학습이력'. The main content area is titled '나의 학습이력' (My Learning History) and contains several sections:

- 나의 교육현황** (My Education Status):
 

최근 접속일시	2022.11.24 09:12:14
수강중인 과정	0개 (총 이수시간 : 35.0 시간)
수강완료과정	8개 (집합교육 : 6개   온라인교육 : 2개)
- 공지사항** (Notice):
  - [언론보도] 국립중앙의료원, 「2022년 공공보건의료 관리부장 포럼」 성료
  - [동향분석] 공공의료 INSIGHT 2022년 1호
  - [언론보도] 국립중앙의료원, 「제1기 HRD전문가 양성 교육」 실시
- 수강신청한 교육** (Applied Courses):
  - 실시간 온라인 **의료임상교육(간호사)** 2026년 기본 심폐소생술(KBLS Provider) 시뮬레이션
  - 수강기간: 22/11/03 - 22/11/30
  - 숙박여부: 미숙박 | 신청완료

A pink 'Click' callout points to the '나의 학습이력' link in the navigation bar.

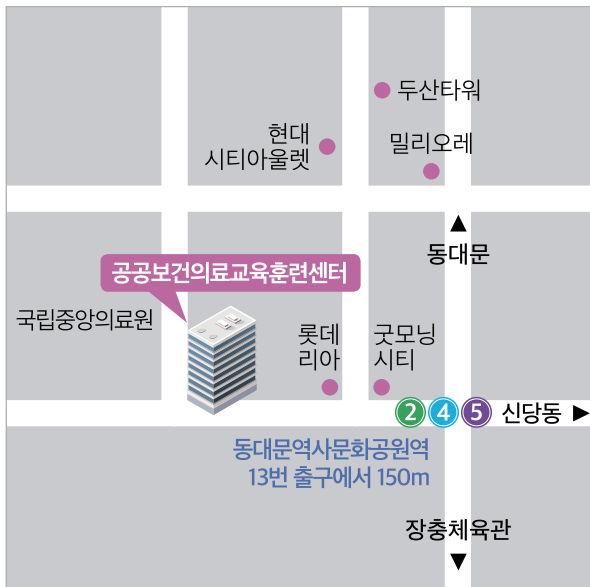
마이페이지 > 나의학습이력 > 교육명 > 교육자료 다운로드

## 4. 교육문의 및 기타

### ▶ 교육문의

구분	교육	연락처
교육전략기획팀	공공보건의료인력 리더십 교육	02-6362-3788
	공공보건의료 온라인 교육	02-6362-3774, 3781
의료임상교육팀	의사직 역량 강화 교육	02-6362-3787, 3790
	간호사직 역량 강화 교육	02-6362-3769, 3782, 3748
	중환자 및 소아응급 간호사 양성 교육	02-6362-3782, 3769, 3748
	의료기사직 역량 강화 교육	02-6362-3784
	항생제 적정 사용관리(ASP) 전문인력 양성 교육	02-6362-3787, 3784
	신종 및 생물테러감염병 의료대응요원 전문교육	02-6362-3793, 02-6363-8107
지역의료교육팀	지역·필수·공공의료 역량 강화 교육	02-6363-8111, 02-6362-3779
	지역·필수·공공의료 맞춤형 방문교육	02-6362-3783, 02-6363-8111
	역학조사관 교육	02-6362-3789, 02-6363-8126, 8128
	방역관 및 감염병관리자 교육	02-6362-3759, 02-6363-8125
인력지원교육팀	예비의료인력 교육	02-6362-3741, 3719
	공중보건장학제도 사업	02-6362-3741
	지역거점공공병원 파견 의료인력 인건비 지원사업	02-6362-3733, 3719
	시니어의사 지역의료기관 지원사업	02-6362-3731, 6363-8140, 8141
학습관리시스템 이용문의	회원가입, 로그인, 교육신청	02-6362-3774, 3781

### ▶ 공공보건의료교육훈련센터 약도



#### [ 지하철 이용시 ]

지하철 2,4,5호선 동대문역사문화공원역 하차 후  
13번 출구로 나오신 뒤 150m 직진 후 스타벅스 건물

#### [ 버스 이용시 ]

을지로 6가 · 국립중앙의료원 앞 하차

간선 - 100, 152, 202, 261, 407

지선 - 2014, 2233

동대문역사문화공원 앞 하차

간선 - 105, 144, 301, 407, 420

지선 - 2015, 7211

광역 - 9403

# IV

## 교육장 오시는 길



교육장 NMC 임상시뮬레이션센터 (국립중앙의료원)

주소 서울시 중구 을지로 245



### 찾아오시는 길

자가용 이용시 ≡ 국립중앙의료원 검색

지하철 이용시 ≡ 2,4,5호선 동대문역사문화공원역 13번 출구 도보 4분/국립중앙의료원