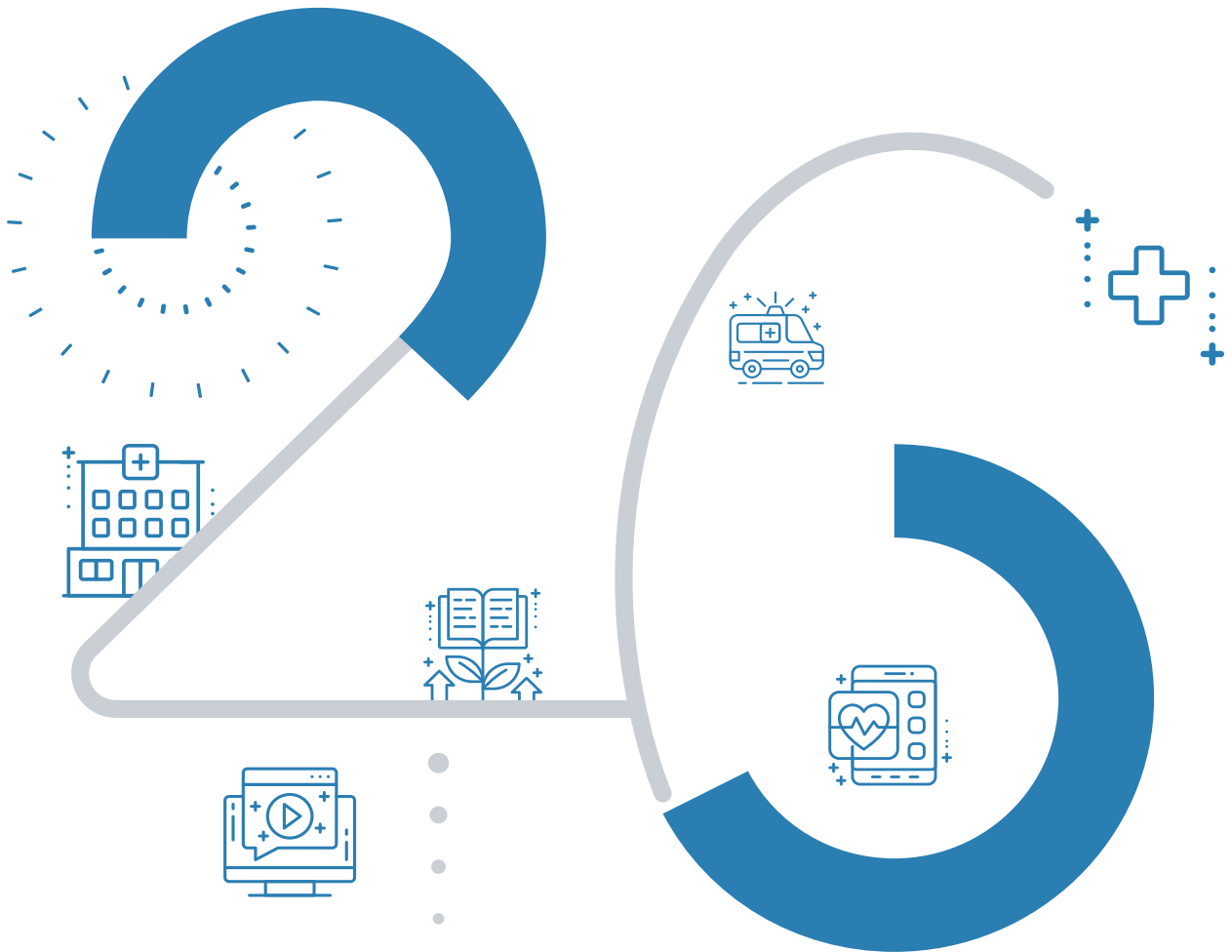




2026년 6월

공공보건의료 간호부 고위관리자 포럼 등록 안내





교육과정별 세부 계획



2026년 공공보건의로 간호부 고위관리자 포럼

교육시간	2일(10.5시간)	교육인원	30명
교육일정	6.18.(목) 13:30 ~ 6.19.(금) 16:30	교육방법	집합교육
교육대상	공공의료기관 간호부 최고관리자(간호부장 등)		
교육장소	라한호텔 전주 B1층 기와홀(전북 전주시 완산구)		
교육목표	<ul style="list-style-type: none"> · 최신 공공보건의로 정책 및 이슈를 파악하여 변화하는 의료환경에 대응할 수 있다. · 간호부 최고관리자로서 갖춰야 하는 리더십 역량을 함양하여 조직을 관리할 수 있다. 		

일자	모듈	시간	강의내용	교육방법
6.18. (목)	도입	0.5H	교육과정 소개 및 교육 안내	-
	정책동향	1H	2026년 간호정책 현황 및 추진방향	강의/질의
	보건의로 이슈	1.5H	지역기반 의료-돌봄 통합지원 사업 성과 및 과제	강의/질의
	경영 트렌드	1H	공공의료기관 간호인력 경력별 역량강화 방안 모색	강의/토론
	경영 트렌드	1.5H	강점 기반 리더십을 통한 조직문화 혁신	강의/사례
6.19. (금)	보건의로 이슈	1.5H	간호현장 AI 시스템 구축 및 의료서비스 혁신 사례	강의/사례
	현장탐색	3H	공공의료, 현장에서 답을 찾다	강의/견학
	마무리	0.5H	교육과정 마무리 및 수료	-

*교육내용 및 시간 등은 변경될 수 있음

기타사항

- 수료기준 : 대면교육 80% 이상 이수 및 근태평가 감점 합계 8점 미만
- 교육신청방법 : 학습관리시스템(www.edunmc.or.kr) → 공공보건교육에서 신청
 - ※ 교육취소는 교육시작일 기준 5일 전까지 가능하며, 위반 시 추후 소속기관 임직원의 교육대상 선정에 불이익이 있을 수 있음
 - ※ 교육 선발은 선착순 선발이 아니며, 신청 마감 후 선발 절차를 거쳐 선발여부 개별 안내
- 신청기한 : 2026. 5. 19.(화) ~ 6. 2.(화)
- 교육비 : 무료(식비 및 숙박비)
 - ※ 객실은 2인 1실(온돌·침대) 랜덤 배정이며, 1인실은 사용 불가
- 담당자 연락처 : 02-6362-3772 (교육전략기획팀 이상아)

II

교육신청 및 기타안내



1. 교육신청방법

▶ 교육신청

신청방법

- ① 국립중앙의료원 공공보건의료교육훈련센터 홈페이지(www.edunmc.or.kr) 접속
- ② 회원가입 후 로그인 (기존 회원의 경우 로그인)
- ③ 교육신청 > 교육명 > 신청 클릭

국립중앙의료원 | 공공보건의료교육훈련센터

교육과정을 검색해보세요

국립중앙의료원 닥터링크

Click 로그인 회원가입

소개 교육안내 교육과정 신청 커뮤니티 자료실 마이페이지

국민을 품다
건강을 잇다
행복을 담다
공공의료!

공공보건의료교육훈련센터는 공공보건의료 인력양성 및 역량제고에 필요한 다양한 교육과정 개발, 보급으로 공공의료기관 의료서비스 질을 높이고 지역간 의료서비스 격차 해소 등 국민건강 증진에 기여하고 있습니다.

Click

공공보건교육 의료임상교육 방문교육 위기대응교육 이러닝 가상시뮬레이션

3. 교육자료 다운로드

▶ 교육자료

The screenshot shows the user interface of the National Medical Center's website. At the top, there is a navigation bar with the logo of the National Medical Center and the text '공공보건의료교육훈련센터'. A search bar is present with the placeholder text '교육과정을 검색해보세요.'. To the right of the search bar are links for '국립중앙의료원', '로그아웃', and '정보수정'. Below the navigation bar is a menu with items: '소개', '교육안내', '교육과정 신청', '커뮤니티', '자료실', and '마이페이지'. The '마이페이지' item is highlighted with a pink 'Click' callout. Below the menu is a teal banner with the text '마이페이지' and several icons representing medical and educational themes. Underneath the banner is a breadcrumb trail: '홈 > 커뮤니티 > 나의 학습이력'. The main content area is titled '나의 학습이력' and contains three sections: '나의 교육현황', '공지사항', and '수강신청한 교육'. The '나의 교육현황' section shows a table with columns for '최근 접속일시', '수강중인 과정', and '수강완료과정'. The '공지사항' section lists recent announcements. The '수강신청한 교육' section shows a card for a course titled '2026년 기본 심폐소생술(KBLS Provider) 시뮬레이션' with a 'Click' callout pointing to the course title. Below the course card are details about the course duration and a '접수하기' button.

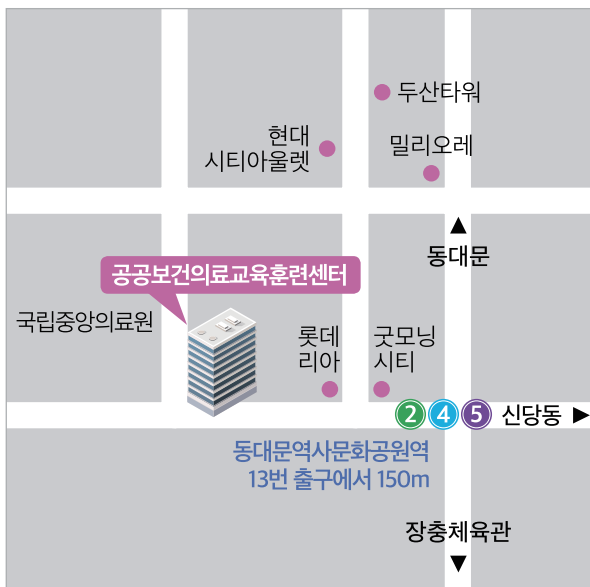
마이페이지 > 나의학습이력 > 교육명 > 교육자료 다운로드

4. 교육문의 및 기타

▶ 교육문의

구분	교육	연락처
교육전략기획팀	공공보건의료인력 리더십 교육	02-6362-3772
	공공보건의료 온라인 교육	02-6362-3774
의료임상교육팀	의사직 역량 강화 교육	02-6362-3787, 3790
	간호사직 역량 강화 교육	02-6362-3769, 3782, 3748
	중환자 및 소아응급 간호사 양성 교육	02-6362-3782, 3769, 3748
	의료기사직 역량 강화 교육	02-6362-3784
	항생제 적정 사용관리(ASP) 전문인력 양성 교육	02-6362-3787, 3784
	신종 및 생물테러감염병 의료대응요원 전문교육	02-6362-3793, 02-6363-8107
지역의료교육팀	지역·필수·공공의료 역량 강화 교육	02-6363-8111, 02-6362-3779
	지역·필수·공공의료 맞춤형 방문교육	02-6362-3783, 02-6363-8111
	역학조사관 교육	02-6362-3789, 02-6363-8126, 8128
	방역관 및 감염병관리자 교육	02-6362-3759, 02-6363-8125
인력지원교육팀	예비의료인력 교육	02-6362-3741, 3719
	공중보건장학제도 사업	02-6362-3741
	지역거점공공병원 파견 의료인력 인건비 지원사업	02-6362-3733, 3719
	시니어의사 지역의료기관 지원사업	02-6362-3731, 6363-8140, 8141
학습관리시스템 이용문의	회원가입, 로그인, 교육신청	02-6362-3774, 3781

▶ 공공보건의료교육훈련센터 약도



[지하철 이용시]

지하철 2,4,5호선 동대문역사문화공원역 하차 후
13번 출구로 나오신 뒤 150m 직진 후 스타벅스 건물

[버스 이용시]

을지로 6가 · 국립중앙의료원 앞 하차

간선 - 100, 152, 202, 261, 407

지선 - 2014, 2233

동대문역사문화공원 앞 하차

간선 - 105, 144, 301, 407, 420

지선 - 2015, 7211

광역 - 9403



교육장 오시는 길



교육장 라한호텔 전주 B1층 기와홀

주소 전북 전주시 완산구 기린대로 85

사이트 <https://www.lahanhotels.com/jeonju/ko/main.do>



찾아오시는 길

자가용 이용시

- 라한호텔 전주 검색

택시 이용시

- 전주역 탑승 (약 15분 소요)
- 전주고속버스터미널 탑승 (약 8분 소요)

버스 이용시

- 전주역첫마중길 501, 119, 530번 버스 → 기린대로 병무청 하차 (도보 포함 약 35분 소요)

감점 제외 사항	<p>다음의 각 사항에 해당하여 증빙자료를 제출한 경우 근태평가 점수를 감점하지 아니한다.</p> <ol style="list-style-type: none"> 1. 국가공무원복무규정 제19조에 의한 공가(병역, 천재지변 등) 2. 국가공무원복무규정 제20조 1항에 의한 특별 휴가(경조사 휴가 등) 3. 교육 중 불의의 사고 및 질병으로 교육 참여가 제한적인 경우 4. 장애인, 임산부 등 신체적 사유로 정상적인 참여가 어려운 경우 5. 공무상의 사유 등 기타 센터장이 교육활동의 참여가 제한적이라 인정할 수 있는 경우
-----------------	--

4 교육 수료 통보방식이 변경됩니다!

01

교육 수료자 및 미수료자 통보

통보대상	➔	개인 및 소속기관
통보주기/방법		분기별 1회 / 공문
통보내용		수료자 및 미수료자 명단 통보

02

연간 수료 실적 통보

통보대상	➔	기관
통보주기/방법		연 1회 / 공문
통보내용		연간 수료자, 미수료자 명단 + 기관별 수료인원 현황

