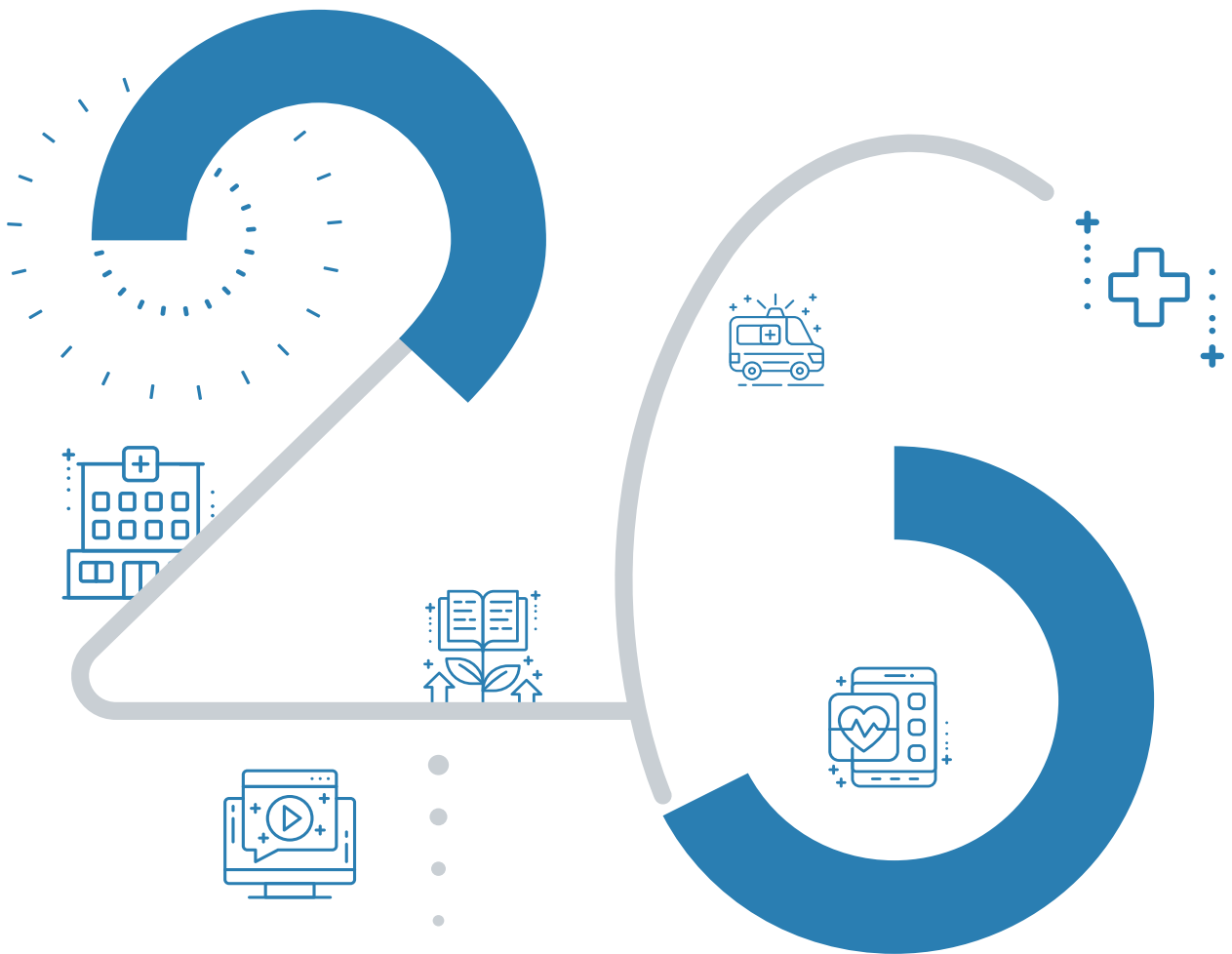




2026년 7월

의사직 역량 강화 교육 등록 안내





교육과정 개요



교육 담당부서

의료임상교육팀

과정명	대상	교육일정	일수	시간	정원
초음파 유도하 근골격계 통증치료	전국 공공의료기관 의사	7.17.(금)	1	5.5	16
(실시간 온라인) 증례로 살펴보는 우울 및 불면의 이해와 단계적 대응	전국 공공의료기관 의사	7.21.(화)	1	4.5	20



교육과정별 세부 계획 ①



초음파 유도하 근골격계 통증치료

교육시간	1일(집합 5.5시간)	교육인원	16명
교육일정	7월 17일(금) 10:00~16:30	교육방법	집합교육
교육대상	전국 공공의료기관 재직 의사		
교육장소	강북삼성병원 임상시뮬레이션센터(서울시 종로구)		
교육목표	<ul style="list-style-type: none"> · 근골격계 해부학 및 초음파 영상 소견을 판독하여 통증 병태생리를 평가할 수 있다. · 초음파 유도하 주사 및 차단술을 적용하여 근골격계 통증 치료 전략을 수행할 수 있다. 		

모듈	강의내용	시간	교육방법
기본 원리	근골격계 초음파 기초	1.5H	강의/사례
	경부/요부 해부학적 구조 및 초음파 진단 및 치료		강의/사례
	팔꿈치/손목의 해부학적 구조 및 초음파 진단 및 치료		강의/사례
적용 원리	근골격계초음파 술기 실습 I (shoulder, C-spine, S-spine, Elbow/Wrist)	1.5H	실습/시뮬레이션
	근골격계초음파 술기 실습 II (shoulder, C-spine, S-spine, Elbow/Wrist)	1.5H	실습/시뮬레이션
교육행정	교육안내, 교육수료 및 평가	0.5H	-

*교육내용 및 시간 등은 변경될 수 있음

기타사항

- **수료기준** 대면교육 80% 이상 이수 및 근태평가 감점 합계 8점 미만
- **교육신청방법** : 학습관리시스템 www.edunmc.or.kr → 의료임상교육에서 신청
※ 교육취소는 교육시작일 기준 5일 전까지 가능하며 위반 시 추후 소속기관 임직원의 교육대상 선정에 불이익이 있을 수 있음
- **신청기한** : 2026. 5. 22.(금) ~ 6. 15.(월)
- **교육비** : 무료(점심제공 및 교재비)
- **담당자 연락처** : 02-6362-3790 (의료임상교육팀 김규리)



교육과정별 세부 계획②



증례로 살펴보는 우울 및 불면의 이해와 단계적 대응

교육시간	1일(4.5시간)	교육인원	20명
교육일정	7월 21일(화) 13:00~17:30	교육방법	실시간 온라인 교육
교육대상	전국 공공의료기관 재직 의사		
교육방식	ZOOM 개설 정보 추후 개별 안내		
교육목표	<ul style="list-style-type: none"> · 우울 및 불면 환자의 초기 평가와 위험 신호를 파악하고, 단계적 접근 방법 및 의뢰·협진이 필요한 상황을 판단할 수 있다. · 약물 및 비약물적 치료에 대한 기본 개념을 이해하고, 진료 현장에서 환자 상담 및 초기 대응에 활용할 수 있다. 		

모듈	강의내용	시간	교육방법
수면	불면 환자의 이해와 접근	1H	강의
우울평가	우울 환자의 초기 평가와 위험 신호 감별	1H	강의
약물치료 이해	우울 치료에 사용되는 주요 약물 이해	1H	강의
비약물적 치료 이해	우울 환자의 비약물적 치료와 관리	1H	강의
교육행정	교육안내, 교육수료 및 평가	0.5H	-

*교육내용 및 시간 등은 변경될 수 있음

기타사항

- **수료기준** 교육 프로그램 100% 이수
- **교육신청방법** : 학습관리시스템 www.edunmc.or.kr → 의료임상교육에서 신청
※ 교육취소는 교육시작일 기준 5일 전까지 가능하며 위반 시 추후 소속기관 임직원의 교육대상 선정에 불이익이 있을 수 있음
- **신청기한** : 2026. 5. 22.(금) ~ 6. 26.(금)
- **교육비** : 무료
- **담당자 연락처** : 02-6362-3787 (의료임상교육팀 장윤희)



교육신청 및 기타안내



1. 교육신청방법

▶ 교육신청

신청방법

- 1 국립중앙의료원 공공보건의료교육훈련센터 홈페이지(www.edunmc.or.kr) 접속
- 2 회원가입 후 로그인 (기존 회원의 경우 로그인)
- 3 교육신청 > 교육명 > 신청 클릭

The screenshot shows the website interface for the National Medical Center Education & Training Center. At the top, there is a navigation bar with the center's name in Korean and English, a search bar, and a 'Click' button for login and membership. Below the navigation bar are menu items: 소개 (Introduction), 교육안내 (Education Guide), 교육과정 신청 (Education Course Application), 커뮤니티 (Community), 자료실 (Resource Room), and 마이페이지 (My Page). The main content area features a large banner with the slogan '국민을 품다, 건강을 잇다, 행복을 담다, 공공의료!' (Embrace the people, connect health, hold happiness, public medical care!). The banner text explains that the center is dedicated to public health medical education and training, aiming to improve service quality and address regional disparities. Below the banner is a 'Click' button and a row of six educational categories: 공공보건교육 (Public Health Education), 의료임상교육 (Medical Clinical Education), 방문교육 (Home Education), 위기대응교육 (Crisis Response Education), 이러닝 (E-learning), and 가상시뮬레이션 (Virtual Simulation).

3. 교육자료 다운로드

▶ 교육자료

The screenshot shows the 'My Page' (마이페이지) section of the National Medical Center website. The navigation bar includes '소개', '교육안내', '교육과정 신청', '커뮤니티', '자료실', and '마이페이지' (highlighted with a 'Click' callout). The main content area is titled '나의 학습이력' (My Learning History) and contains three sections: '나의 교육현황' (My Education Status), '공지사항' (Notice), and '수강신청한 교육' (Enrolled Courses). The '나의 교육현황' section shows a table with columns for '최근 접속일시' (Last Access Time), '수강중인 과정' (Enrolled Course), and '수강완료과정' (Completed Course). The '공지사항' section lists recent notices. The '수강신청한 교육' section shows a course titled '2026년 기본 심폐소생술(KBLS Provider) 시뮬레이션' (2026 Basic Life Support (BLS) Provider Simulation) with a 'Click' callout pointing to the course title. A '접수하기' (Apply) button is visible at the bottom right of the course details.

나의 교육현황	공지사항
최근 접속일시: 2022.11.24 09:12:14	• [언론보도] 국립중앙의료원, 「2022년 공공보건의료 관리부장 포럼」 성료
수강중인 과정: 0개 (총 이수시간: 35.0 시간)	• (동행분석) 공공의료 INSIGHT 2022년 1호
수강완료과정: 8개 (집합교육: 6개 온라인교육: 2개)	• [언론보도] 국립중앙의료원, 「제1기 HRD전문가 양성 교육」 실시

수강신청한 교육
실시간 온라인 의료임상교육(간호사) 2026년 기본 심폐소생술(KBLS Provider) 시뮬레이션
수강기간: 22/11/03 - 22/11/30
숙박여부: 미숙박 신청완료
접수하기

마이페이지 > 나의학습이력 > 교육명 > 교육자료 다운로드

4. 교육문의 및 기타

▶ 교육문의

구분	교육	연락처
교육전략기획팀	공공보건의료인력 리더십 교육	02-6362-3772
	공공보건의료 온라인 교육	02-6362-3774
의료임상교육팀	의사직 역량 강화 교육	02-6362-3787, 3790
	간호사직 역량 강화 교육	02-6362-3769, 3782, 3748
	중환자 및 소아응급 간호사 양성 교육	02-6362-3782, 3769, 3748
	의료기사직 역량 강화 교육	02-6362-3784
	항생제 적정 사용관리(ASP) 전문인력 양성 교육	02-6362-3787, 3784
	신종 및 생물테러감염병 의료대응요원 전문교육	02-6362-3793, 02-6363-8107
지역의료교육팀	지역·필수·공공의료 역량 강화 교육	02-6363-8111, 02-6362-3779
	지역·필수·공공의료 맞춤형 방문교육	02-6362-3783, 02-6363-8111
	역학조사관 교육	02-6362-3789, 02-6363-8126, 8128
	방역관 및 감염병관리자 교육	02-6362-3759, 02-6363-8125
인력지원교육팀	예비의료인력 교육	02-6362-3741, 3719
	공중보건장학제도 사업	02-6362-3741
	지역거점공공병원 파견 의료인력 인건비 지원사업	02-6362-3733, 3719
	시니어의사 지역의료기관 지원사업	02-6362-3731, 6363-8140, 8141
학습관리시스템 이용문의	회원가입, 로그인, 교육신청	02-6362-3774, 3781

▶ 공공보건의료교육훈련센터 약도



[지하철 이용시]

지하철 2,4,5호선 동대문역사문화공원역 하차 후
13번 출구로 나오신 뒤 150m 직진 후 스타벅스 건물

[버스 이용시]

을지로 6가 · 국립중앙의료원 앞 하차

간선 - 100, 152, 202, 261, 407

지선 - 2014, 2233

동대문역사문화공원 앞 하차

간선 - 105, 144, 301, 407, 420

지선 - 2015, 7211

광역 - 9403

